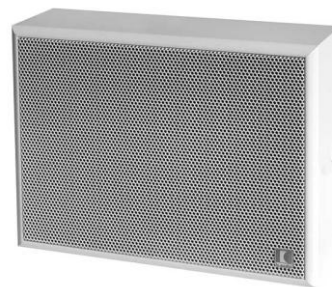


Sezione Evac**Categoria** Diffusori sonori**Serie** Diffusore da parete**Codice** ES-WA 06-165/T-EN54**Certificazione** 1438-CPR-0231**Riferimenti** Sicurezza Conforme a EN 60065 EN 54-24, EN 60849
Applicazione: Ambienti interni (Tipo A)
Grado di protezione: IP21C**Descrizione****Diffusore da parete per sistemi di allarme vocale**

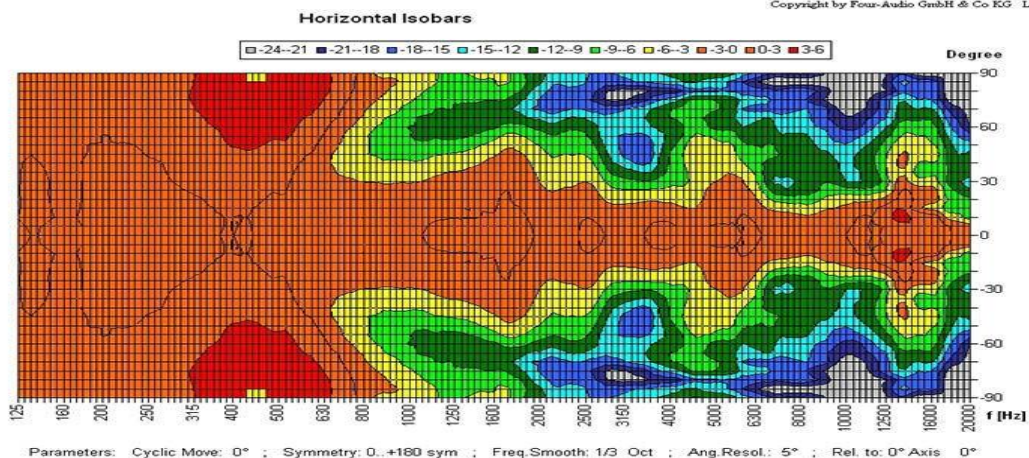
Questi diffusori sono stati appositamente sviluppati per essere impiegati in sistemi d'emergenza e d'evacuazione (VES): sono infatti dotati di morsettiera ceramica e di fusibile termico, che garantiscono la sicurezza della linea di collegamento altoparlanti nel caso in cui un possibile incendio metta fuori uso uno o più diffusori ad essa collegati.

Diffusore sonoro da 6 W dotato di un altoparlante da 165 mm e un trasformatore da 100 V con 3 regolazioni di potenza. L'alloggiamento in legno MDF ad alta densità e resistente agli urti, fornisce un suono a bassa risonanza. Una robusta griglia frontale in acciaio garantisce stabilità duratura. Per una maggiore affidabilità, viene fornito un blocco in ceramica a 2 pin ed un fusibile termico. Il telaio dell'altoparlante è impregnato per una maggiore resistenza alla umidità.

L'altoparlante ha un grado di protezione IP 54 che garantisce la piena funzionalità in ogni condizione ambientale.



Copyright by Four-Audio GmbH & Co KG Licensed to AAC



Copyright by Four-Audio GmbH & Co KG Licensed to AAC

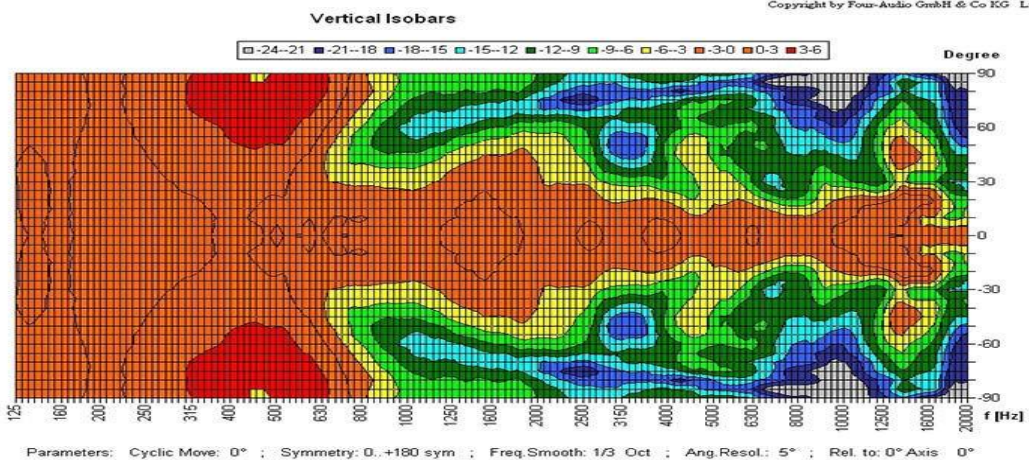
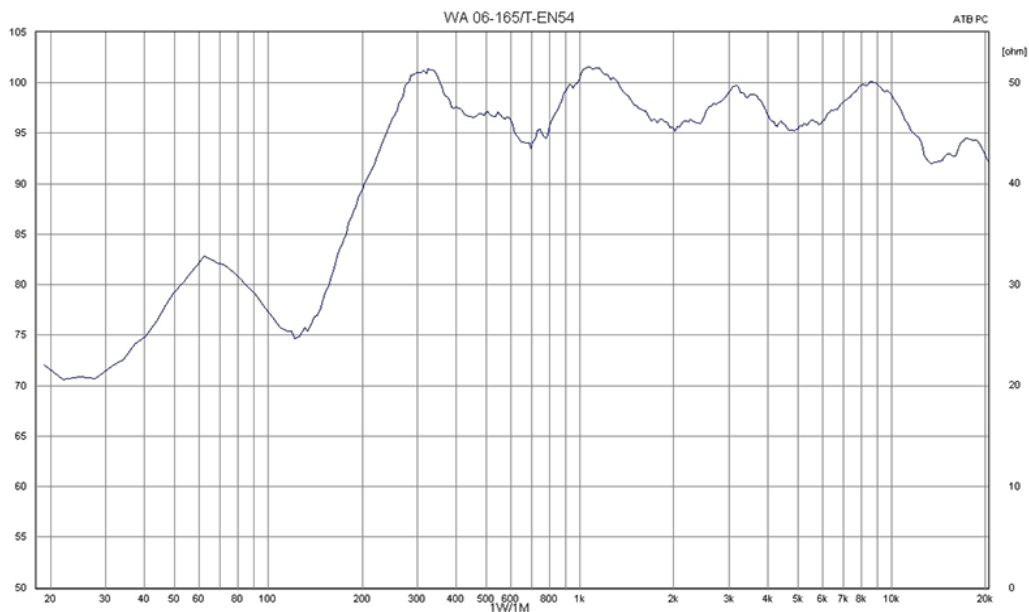


Diagramma della risposta in frequenza



Dati Tecnici

Articolo	ES-WA 06-165/T-EN54
Potenza	6/3/1,5 W
Impedenza (100V)	1667/3333/6667 ohm
Gamma di frequenza	197 – 21.900 Hz (single)
Risposta in frequenza	172 – 23.500 Hz (single)
SPL 1W/1m, picco	106 dB (single)
SPL , 1W/4m, picco	88,6 dB (single)
SPL Pmax/4m, picco	96,3 dB (single)
SPL, rated noise power / 4m	90 dB (single)
Sensibilità EN54-24, 1W/4m	81 dB (single)
Sensibilità IEC 268-5, 1W/1m	93 dB (single)
Dispersione -6dB, 500Hz	single h/v 180°
Dispersione -6dB, 1KHz	single h/v 160°
Dispersione-6dB, 2KHz	single h/v 125°
Dispersione -6dB, 4KHz	single h/v 89°
Dati meccanici	
Dimensione	253x194x82mm
IP Rating	IP54
Temperatura di funzionamento	-10 / +55 °C
Montaggio	Morsetto a molla
Connessione	2-pin ceramici
Colore	Bianco

CODICI ARTICOLO

ES-WA 06-165/T-EN54

DIFFUSORE DA PARETE 6W

SIS ELETTRONICA SRL
www.stselettronica.cc
info@stselettronica.cc