

Sezione Evac

Categoria Diffusori sonori

Serie Diffusore da incasso bidirezionale

Codice ES-DL-E-AB-06-100/T-EN54

Certificazione 1438-CPR-0347

Riferimenti Sicurezza Conforme a EN 60065 EN 54-24, EN 60849
Applicazione: Ambienti interni (Tipo A)
Grado di protezione: IP21C

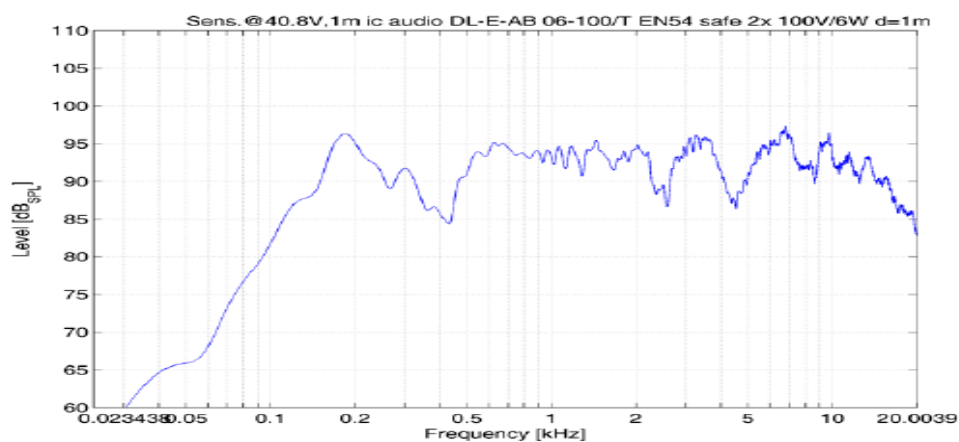
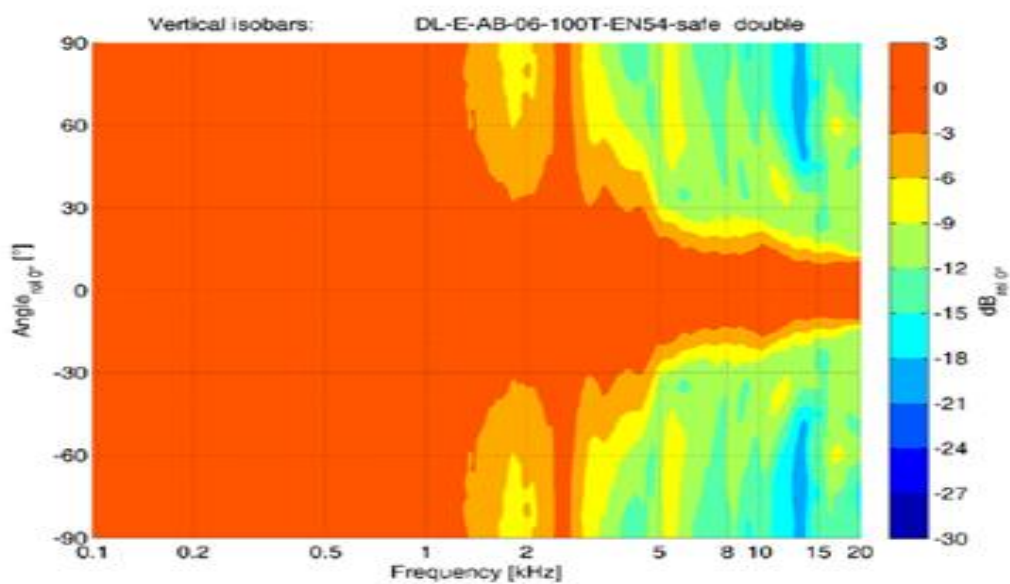
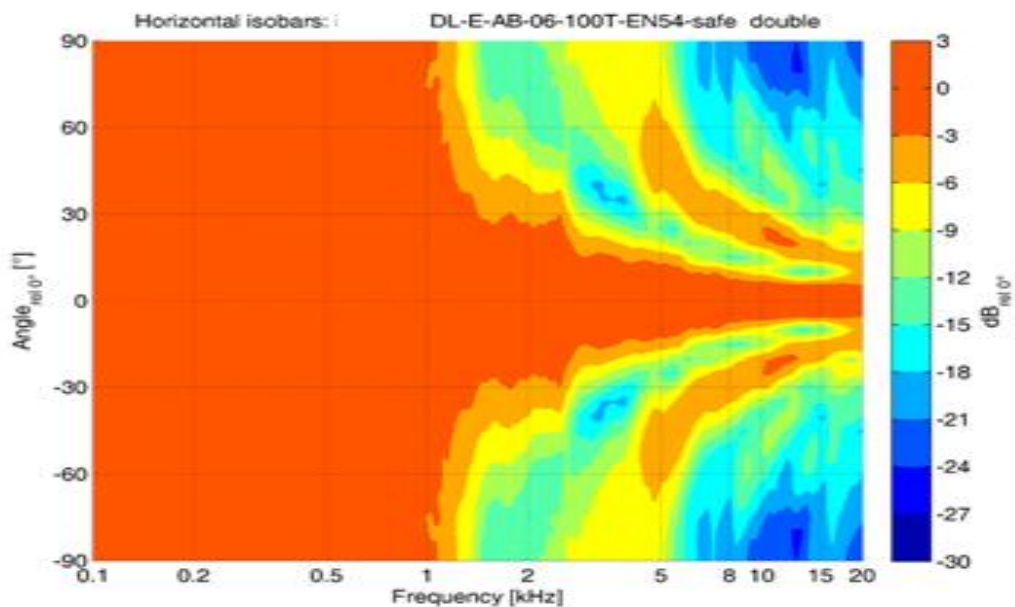
Descrizione

Diffusore da controsoffitto bidirezionale per sistemi di allarme vocale

Questi diffusori sono stati appositamente sviluppati per essere impiegati in sistemi d'emergenza e d'evacuazione (VES): sono infatti dotati di morsettiera ceramica e di fusibile termico, che garantiscono la sicurezza della linea di collegamento altoparlanti nel caso in cui un possibile incendio metta fuori uso uno o più diffusori ad essa collegati.

Diffusore sonoro bidirezionale dotato di due altoparlanti





Dati Tecnici

Articolo	ES-DL-E-AB 06-100/T-EN54
Potenza	2 x 6/3/1,5 W
Impedenza (100V)	2 x 1667/3333/6667 ohm
Gamma di frequenza	103 - 20.100 Hz (single) 107 - 19.600 Hz (double)
Risposta in frequenza	96 - 23.300 Hz (single) 101 - 22.900 Hz(double)
SPL 1W/1m, picco	88,0 dB (single) 94,0 dB (double)
SPL , 1W/4m, picco	76,0 dB (single) 82,0 dB (double)
SPL Pmax/4m, picco	83 dB (single) 89 dB (double)
SPL, rated noise power / 4m	83,0 dB (single) 88,0 dB (double)
Sensibilità EN54-24, 1W/4m	73,0 dB (single) 77,0 dB (double)
Sensibilità IEC 268-5, 1W/1m	85,0 dB (single) 89,0 dB (double)
Dispersione -6dB, 500Hz	single h/v 180° double h/v 180°
Dispersione -6dB, 1KHz	single h/v 180° double h/v 180°
Dispersione-6dB, 2KHz	single h/v 180° double h/v 77°/137°
Dispersione -6dB, 4KHz	single h/v 150°/100° double h/v 33°/90°
Dati meccanici	
Dimensione	246x66 mm
IP Rating	IP21
Peso	1,10 kg
Apertura a soffitto	218 mm
Temperatura di funzionamento	-10 / +55 °C
Montaggio	Morsetto a molla
Connessione	2-pin ceramici
Colore	RAL 9016

CODICI ARTICOLO

ES-DL-E-AB-06-100/T-EN54

DIFFUSORE DA INCASSO BIDIREZIONALE 3+3W

SIS ELETTRONICA SRL
www.stselettronica.cc info@stselettronica.cc