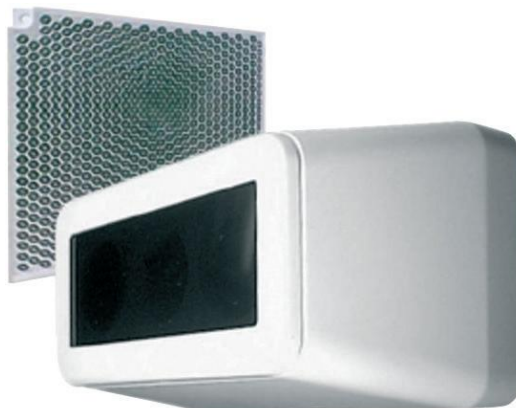


Sezione Antincendio

Categoria Barriere lineari

Serie Sistema indirizzato ibrido

Codice DOP-6001/50 DOP-6001/100

Certificazione Certificato EN54-12

Descrizione

Il rilevatore lineare di fumo collegamento su loop, è costituito da un dispositivo infrarosso (IR) e da un trasmettitore e ricevitore situato in un unico alloggiamento connesso con il pannello riflettore o il prisma riflettore.

Il funzionamento si basa sull'analisi di trasparenza ottica nell'aria nello spazio tra il rilevatore e il riflettore a prisma o il pannello catarifrangente.

Se una certa quantità di fumi si trova nell'aria riducendo la trasparenza ottica, il rilevatore, secondo una soglia di sensibilità prefissata trasmetterà un segnale di allarme.

La completa interruzione del fascio di radiazioni è segnalato come guasto.

La barriera è dotata di un sistema di compensazione automatica per il monitoraggio di eventuali accumuli di sporcizia sul suo sistema ottico, garantendo che il rilevatore mantenga una sensibilità costante.

Ad un certo livello di polvere il rivelatore segnala una modalità di guasto che indica la prossima manutenzione a comunicazione tra la centrale e il rilevatore viene eseguita utilizzando una linea di rilevamento indirizzabile a due fili.

Il rilevatore è dotato di un isolatore di cortocircuito interno.

CARATTERISTICHE TECNICHE

ALIMENTAZIONE OPERATIVA	10 ± 24V
PORTATA METRI	DOP-6001/50 50m DOP-6001/100 100m
ASSORBIMENTO MAX. IN ALLARME	20mA
CODIFICA	INDIRIZZO AUTOMATICO DA CENTRALE
PUNTATORE	MIRINO LASER (BATTERIA IN DOTAZIONE)
INSTALLAZIONE	DA PARETE
TEMPERATURA DI ESERCIZIO	DA -25°C a +55°C
DIMENSIONI	128 x 80 x 84 mm
CERTIFICAZIONE	N° 1438 CPD- 0219

CODICI ARTICOLO

DOP-6001/50	BARRIERA LINEARE FUMO DA LOOP CON CATARIFRANGENTE PORTATA 50MT
DOP-6001/100	BARRIERA LINEARE FUMO DA LOOP CON CATARIFRANGENTE PORTATA 100MT

SIS ELETTRONICA SRL
www.stselettronica.cc info@stselettronica.cc