



WATCH WHAT YOU WANT
Closely and Smartly



smart IPC
VIDEO EVOLUZIONE

UNIV

STS
SOLUZIONI PER LA SICUREZZA

Catalogo TVCC 2021

Le telecamere IP UNIVIEW , hanno caratteristiche tecniche superiori alla media presente sul mercato in grado di soddisfare pienamente le esigenze del mercato professionale della videosorveglianza

STS VIDEO
smart IPC





SMART è il concetto innovativo con cui UNIVIEW mira a portare la videosorveglianza in tutti gli aspetti della videosorveglianza professionale. Arricchito con tecnologie intelligenti come: Compressione, Rilevamento, e Controllo Video. Le telecamere UNIVIEW sono specificatamente progettate per fornire questo concetto al mercato e trasmettere l'idea di sicurezza intelligente. Le telecamere IP UNIVIEW possono soddisfare pienamente tutte le esigenze del mercato professionale grazie alla larghezza di banda efficiente e l'utilizzo ottimizzato dello spazio su disco., così come una qualità delle immagini senza precedenti.





Art. UNV1188/2HB

- Mini Bullet IP Camera 2 MP
- 1/2.7", CMOS 1920x1080
- 30fps, DWDR, HLC
- Ottica fissa 4 mm, 0,02 lux
- Smart IR: fino a 30m,
- H265+/H265/H264/MJPEG
- OSD, Privacy, ROI, Motion
- IP67, DC12V & PoE,
- 167,3 × 62,9 × 62,7mm
- **HUMAN BODY DETECTION**



Art. UNV1188/4HB

- Mini Bullet IP Camera 4 MP
- 1/3", CMOS 2688x1520
- 25fps, DWDR, HLC
- Ottica fissa 4 mm, 0,03 lux
- Smart IR: fino a 30m,
- H265+/H265/H264/MJPEG
- OSD, Privacy, ROI, Motion
- IP67, DC12V & PoE,
- 167,3×62,9×62,7mm
- **HUMAN BODY DETECTION**



4K

Art. UNV1188/8HB

- Mini Bullet IP Camera 8 MP
- 1/3", CMOS 3840x2160
- 20fps, WDR 120dB, HLC
- Ottica fissa 4 mm, 0,05 lux
- Smart IR: fino a 30m,
- H265+/H265/H264/MJPEG
- OSD, Privacy, ROI, Motion
- IP67, DC12V & PoE,
- 167.3×62.9×62.7mm
- **HUMAN BODY DETECTION**



Art. UNV9090/2HB

- Mini Dome IP Camera 2 MP
- 1/2.7", CMOS 1920x1080
- 30fps, DWDR, HLC
- Ottica fissa 2,8 mm, 0,02 lux
- Smart IR: fino a 30m,
- H265+/H265/H264/MJPEG
- OSD, Privacy, ROI, Motion
- IP67, DC12V & PoE,
- Φ118 x 96mm
- **HUMAN BODY DETECTION**



Art. UNV9090/4HB

- Mini Dome IP Camera 4 MP
- 1/3", CMOS 2688 x1520
- 25fps, DWDR, HLC
- Ottica fissa 2,8 mm, 0,003 lux
- Smart IR: fino a 30m,
- H265+/H265/H264/MJPEG
- OSD, Privacy, ROI, Motion
- IP67, DC12V & PoE,
- Φ118 x 96mm
- **HUMAN BODY DETECTION**



4K

Art. UNV9090/8HB

- Mini Dome IP Camera 8 MP
- 1/3", CMOS 3840 x2160
- 20fps, DWDR, HLC
- Ottica fissa 2,8 mm, 0,05 lux
- Smart IR: fino a 30m,
- H265+/H265/H264/MJPEG
- OSD, Privacy, ROI, Motion
- IP67, DC12V & PoE,
- Φ118 x 96mm
- **HUMAN BODY DETECTION**



Art. UNV1615/2HB

- Bullet IP Camera 2 MP
- 1/2.7", CMOS 1920x1080
- 30fps, DWDR, HLC, 0,01lux
- Ottica Varifocale 2,8-12mm
- Smart IR: fino a 30m,
- H265+/H265/H264/MJPEG
- OSD, Privacy, ROI, Motion
- IP67, DC12V & PoE,
- SLOT Micro SD max 256GB
- 240,3 × 86,4 × 75,6mm
- **HUMAN BODY DETECTION**



Art. UNV1615/4HB

- Bullet IP Camera 4 MP
- 1/3", CMOS 2592x1520
- 20fps, DWDR, HLC, 0,01lux
- Ottica Varifocale 2,8-12mm
- Smart IR: fino a 30m,
- H265+/H265/H264/MJPEG
- OSD, Privacy, ROI, Motion
- IP67, DC12V & PoE,
- SLOT Micro SD max 256GB
- 240,3 × 86,4 × 75,6mm
- **HUMAN BODY DETECTION**



Art. UNV1615/2MHB

Stesse caratteristiche del modello UNV1615/2HB ma con ottica

Varifocale Motor. 2,8-12mm

Art. UNV1615/4MHB

Stesse caratteristiche del modello UNV1615/4HB ma con ottica

Varifocale Motor. 2,8-12mm



Art. UNV1574/2HB

- Dome IP Camera 2 MP
- 1/2.7", CMOS 1920x1080
- 30fps, DWDR, HLC, 0,01lux
- Ottica Varifocale 2,8-12mm
- Smart IR: fino a 30m,
- H265+/H265/H264/MJPEG
- OSD, Privacy, ROI, Motion
- IP67, IK10, DC12V & PoE,
- SLOT Micro SD max 256GB
- Ø148 x 111,3mm
- **HUMAN BODY DETECTION**



Art. UNV1574/4HB

- Dome IP Camera 4 MP
- 1/3", CMOS 2592x1520
- 20fps, DWDR, HLC, 0,01lux
- Ottica Varifocale 2,8-12mm
- Smart IR: fino a 30m,
- H265+/H265/H264/MJPEG
- OSD, Privacy, ROI, Motion
- IP67, IK10, DC12V & PoE,
- SLOT Micro SD max 256GB
- Ø118 x 96mm
- **HUMAN BODY DETECTION**



Art. UNV1574/2MHB

Stesse caratteristiche del modello UNV1574/2HB ma con ottica

Varifocale Motor. 2,8-12mm

Art. UNV1574/4MHB

Stesse caratteristiche del modello UNV1574/4HB ma con ottica

Varifocale Motor. 2,8-12mm



Art. UNV1188/2W

- Mini Bullet IP Camera WIFI 2 MP
- 1/2.7", CMOS 1920x1080
- 30fps, DWDR, HLC, 2,4 Ghz
- Ottica fissa 4 mm, 0,02 lux
- Smart IR: fino a 30m,
- H265+/H265/H264/MJPEG
- OSD, Privacy, ROI, Motion
- IP67, DC12V & PoE,
- 167,3 × 62,9 × 62,7mm

Art. UNV1188/4W

- Mini Bullet IP Camera WIFI 4 MP
- 1/3", CMOS 2688x1520 25fps



Art. UNV9090/2W

- Mini Dome IP Camera 2 MP
- 1/2.7", CMOS 1920x1080
- 30fps, DWDR, HLC, 2,4Ghz
- Ottica fissa 2,8 mm, 0,02 lux
- Smart IR: fino a 30m,
- H265+/H265/H264/MJPEG
- OSD, Privacy, ROI, Motion
- IP67, IK10, DC12V & PoE,
- Ø109 x 81 mm



Art. UNV9104/4W

NVR 4 canali WIFI con antenne integrate 2,4 Ghz funzione cascade per una migliore ricezione del segnale radio. Accetta telecamere WIFI fino a 4MP



Art. KIT4-2IPB-W

- KIT radio WIFI composto da un NVR 4 canali WIFI + 2 Telecamere mini Bullet IP WIFI da 2 MP



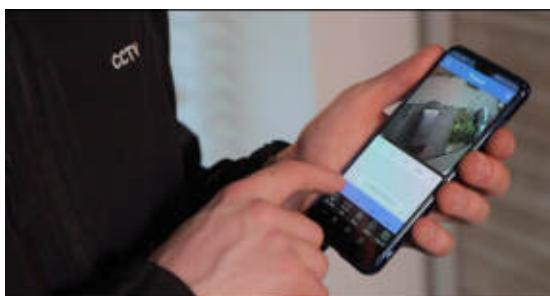
Art. KIT8-2IPD-W

- KIT radio WIFI composto da un NVR 4 canali WIFI + 2 Telecamere mini Dome IP WIFI 2MP



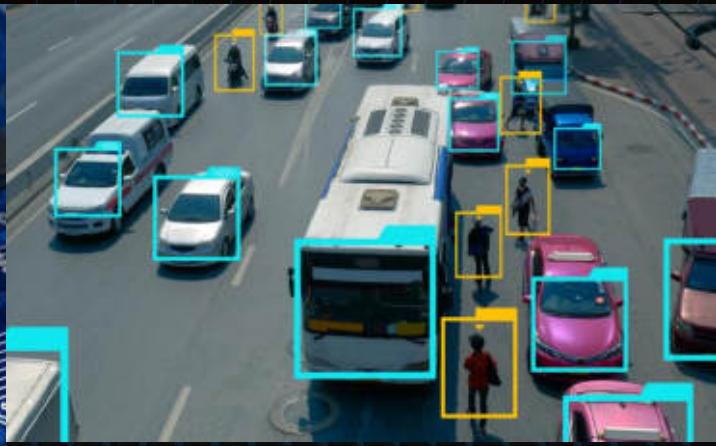
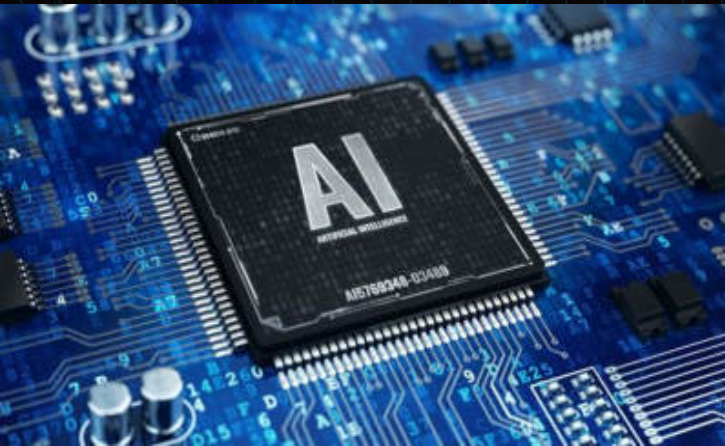
Art. UNV9090/4DI

- Mini dome IP Camera 4 MP
- **LOW PROFILE**
- 1/3", CMOS 2592*1520
- 30fps, WDR 120 dB, HLC, 0,01lux
- Ottica fissa 2,8mm
- Smart IR: fino a 30m,
- H265+/H265/H264/MJPEG
- OSD, Privacy, ROI, Motion
- Allarme: 1IN/1OUT,
- Audio: 1IN/1OUT +Microfono
- IP67, DC12V & PoE,
- SLOT Micro SD max 256GB
- **Low Profile Ø110 x 61mm**
- **FUNZIONI SMART**



Controlla le tue camere WIFI, comodamente dal tuo smartphone

TVCC



**Telecamere con
Intelligenza Artificiale & FISHEYE**



Art. UNV1188/2AI

- Mini Bullet IP Camera 2 MP
- 1/2.7", CMOS 1920x1080
- 30fps, WDR 120dB, HLC
- Ottica fissa 2,8 mm, 0,001 lux
- Slot micro SD max 256 GB
- Smart IR: fino a 40m,
- H265+/H265/H264/MJPEG
- OSD, Privacy, ROI, Motion
- IP67, DC12V & PoE,
- 155.9 × 63.1 × 62.7mm
- **INTELLIGENZA ARTIFICIALE**



Art. UNV1188/4AI

- Mini Bullet IP Camera 4 MP
- 1/3", CMOS 2688x1520
- 25fps, WDR 120 dB, HLC
- Ottica fissa 2,8 mm, 0,003 lux
- Slot micro SD max 256 GB
- Smart IR: fino a 40m,
- H265+/H265/H264/MJPEG
- OSD, Privacy, ROI, Motion
- IP67, DC12V & PoE,
- 155.9 × 63.1 × 62.7mm
- **INTELLIGENZA ARTIFICIALE**



4K

Art. UNV1188/8AI

- Mini Bullet IP Camera 8 MP
- 2,7", CMOS 3840x2160
- 20fps, WDR 120dB, HLC
- Ottica fissa 2,8 mm, 0,01 lux
- Slot micro SD max 256 GB
- Smart IR: fino a 30m,
- H265+/H265/H264/MJPEG
- OSD, Privacy, ROI, Motion
- IP67, DC12V & PoE,
- 191 × 75 × 74mm
- **INTELLIGENZA ARTIFICIALE**



Art. UNV9090/2AI

- Mini Dome IP Camera 2 MP
- 1/2.7", CMOS 1920x1080
- 30fps, WDR 120dB, HLC
- Ottica fissa 2,8 mm, 0,001 lux
- Slot micro SD max 256 GB
- Smart IR: fino a 40m,
- Microfono
- H265+/H265/H264/MJPEG
- OSD, Privacy, ROI, Motion
- IP67, DC12V & PoE,
- Φ110.5 x 94.1mm
- **INTELLIGENZA ARTIFICIALE**



Art. UNV9090/4AI

- Mini Dome IP Camera 4 MP
- **LOW PROFILE**
- 1/3", CMOS 2688x1520
- 25fps, WDR 120 dB, HLC
- Ottica fissa 2,8 mm, 0,003 lux
- Slot micro SD max 256 GB
- Audio IN/OUT
- Smart IR: fino a 40m,
- H265+/H265/H264/MJPEG
- OSD, Privacy, ROI, Motion
- IP67, DC12V & PoE,
- Φ110 x 61mm
- **INTELLIGENZA ARTIFICIALE**



4K

Art. UNV9090/8AI

- Mini Dome IP Camera 8 MP
- 2,7", CMOS 3840x2160
- 20fps, WDR 120dB, HLC
- Ottica fissa 2,8 mm, 0,01 lux
- Slot micro SD max 256 GB
- Microfono
- Smart IR: fino a 30m,
- H265+/H265/H264/MJPEG
- OSD, Privacy, ROI, Motion
- IP67, DC12V & PoE,
- Φ110.5 x 94.1mm
- **INTELLIGENZA ARTIFICIALE**





Art. UNV1615/2AI

Art. UNV1615/4AI

Art. UNV1615/8AI

- Bullet IP Camera 2 MP
- 1/2.8", CMOS 1920x1080
- 30fps,WDR 120dB, HLC
- Ottica Motor.2.7- 13.5mm
- Illuminaz. minima 0,0005 lux
- Slot micro SD max 256 GB
- Smart IR: fino a 50m,
- H265+/H265/H264/MJPEG
- OSD, Privacy, ROI, Motion
- IP67 , IK10, DC12V & PoE,
- 245.4 × 85.4 × 86.4mm
- **INTELLIGENZA ARTIFICIALE**

- Bullet IP Camera 4 MP
- 1/3", CMOS 2688*1520
- 30fps,WDR 120dB, HLC
- Ottica Motor.2.7- 13.5mm
- Illuminaz. minima 0,002 lux
- Slot micro SD max 256 GB
- Smart IR: fino a 50m,
- H265+/H265/H264/MJPEG
- OSD, Privacy, ROI, Motion
- IP67 , IK10, DC12V & PoE,
- 245.4 × 85.4 × 86.4mm
- **INTELLIGENZA ARTIFICIALE**

- Bullet IP Camera 8 MP
- 1/2.8", CMOS 3840x2160
- 20fps,WDR 120dB, HLC
- Ottica Motor.2.8- 12 mm
- Illuminaz. minima 0,003 lux
- Slot micro SD max 256 GB
- Smart IR: fino a 50m,
- H265+/H265/H264/MJPEG
- OSD, Privacy, ROI, Motion
- IP67 , IK10, DC12V & PoE,
- 245.4 × 85.4 × 86.4mm
- **INTELLIGENZA ARTIFICIALE**



Art. UNV1574/2AI

Art. UNV1574/4AI

Art. UNV1574/8AI

- Bullet IP Camera 2 MP
- 1/2.7", CMOS 1920x1080
- 30fps,WDR 120dB, HLC
- Varifocale Motor. 2,8-12 mm
- Illuminaz. Minima 0,0005 lux
- Slot micro SD max 256 GB
- Smart IR: fino a 40m,
- H265+/H265/H264/MJPEG
- OSD, Privacy, ROI, Motion
- IP67 , DC12V & PoE,
- Φ148.0 x 111.4mm
- **INTELLIGENZA ARTIFICIALE**

- Bullet IP Camera 4 MP
- 1/3", CMOS 2688*1520
- 30fps,WDR 120dB, HLC
- Ottica Motor.2.7- 13.5mm
- Illuminaz. minima 0,002 lux
- Slot micro SD max 256 GB
- Smart IR: fino a 40m,
- H265+/H265/H264/MJPEG
- OSD, Privacy, ROI, Motion
- IP67 , IK10, DC12V & PoE,
- Φ129 x 110mm
- **INTELLIGENZA ARTIFICIALE**

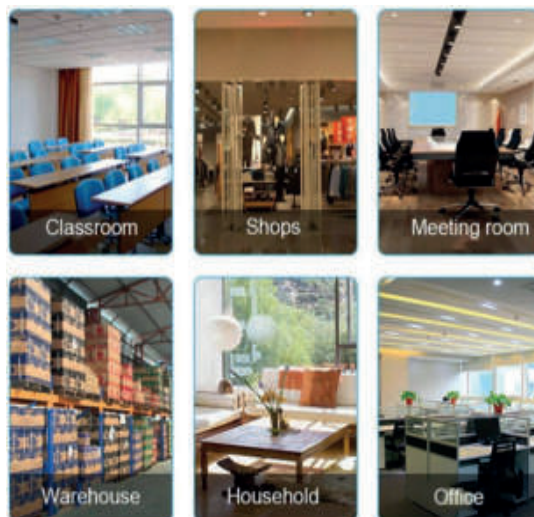
- Bullet IP Camera 8 MP
- 1/2.8", CMOS 3840x2160
- 20fps,WDR 120dB, HLC
- Ottica Motor.2.8- 12mm
- Illuminaz. minima 0,003 lux
- Slot micro SD max 256 GB
- Smart IR: fino a 40m,
- H265+/H265/H264/MJPEG
- OSD, Privacy, ROI, Motion
- IP67 , IK10, DC12V & PoE,
- Φ129 x 110mm
- **INTELLIGENZA ARTIFICIALE**



Le telecamere Fisheye sono la scelta giusta per le installazioni professionali dove sia necessaria una copertura globale e dettagliata di aree aperte, sia all'interno che all'esterno, come: centri commerciali, parcheggi, uffici openspace, ristoranti, luoghi pubblici e molti altri siti.



La telecamera Fisheye di Uniview consente di vedere tutto da un solo punto di vista invece che da molteplici e spesso non facilmente identificabili angolazioni. Le telecamere serie PAN sono in grado di inquadrare interamente la scena senza angoli bui



4K



Art. UNVPAN5

- Fisheye IP Camera 5 MP
- 1/2.8", CMOS 2592×1944
- 30fps, WDR 120dB,
- Ottica 1,4 mm
- Angolo di ripresa 360°
- Illuminaz. minima 0,01 lux
- Slot micro SD max 256 GB
- Smart IR: oltre 10m,
- H265+/H265/H264/MJPEG
- OSD, Privacy, ROI, Motion
- IP66, IK10, DC12V & PoE,
- Φ125 × 43.7 mm
- **FUNZIONI SMART**

Art. UNVPAN5A

- Fisheye IP Camera 5 MP
- 1/2.8", CMOS 2592×1944
- 30fps, WDR 120dB,
- Ottica 1,4 mm
- Angolo di ripresa 360°
- Illuminaz. minima 0,01 lux
- Audio IN/OUT- Allarme IN/OUT
- Slot micro SD max 256 GB
- Smart IR: oltre 10m,
- H265+/H265/H264/MJPEG
- OSD, Privacy, ROI, Motion
- IP66, IK10, DC12V & PoE,
- Φ125 × 43.7 mm
- **FUNZIONI SMART**

Art. UNVPAN12

- Fisheye IP Camera 5 MP
- 1/1,7", CMOS 4000×3000
- 15fps, DWDR, Ottica 1,8 mm
- Angolo di ripresa 360° Illuminaz. minima 0,05 lux
- Audio IN/OUT- Allarme IN/OUT
- Slot micro SD max 256 GB
- Smart IR: oltre 10m,
- H265+/H265/H264/MJPEG
- OSD, Privacy, ROI, Motion
- IP66, IK10, DC12V & PoE,
- Φ149 × 55mm
- **FUNZIONI SMART**



TVCC



Telecamere Motorizzate



Art. UNV 9076/2MD

- Mini IP Camera PTZ 4X 2 MP
- 1/2.7" CMOS 1980 x 1080
- 30fps, WDR 120dB, 0,001lux
- Ottica motorizzata 2.8~12mm
- Velocità max: PAN 50°/s, Tilt 50°/s, Preset,
- Smart IR: fino a 50 m
- Ultra265/H.265/H.264
- SLOT Micro SD max 128 GB
- Audio bidirezionale
- IP67, DC12V & PoE
- Ø133mm*248mm
- **HUMAN BODY DETECTION**
- **FUNZIONI SMART**



Art. UNV 9076/2MDW

- Mini IP Camera PTZ 4X 2 MP
- 1/2.7" CMOS 1980 x 1080
- 30fps, WDR 120dB, 0,002lux
- Ottica motorizzata 2.8~12 mm
- Velocità max: PAN 50°/s, Tilt 50°/s, Preset, Auto-Tracking
- Smart IR: fino a 50 m
- Ultra265/H.265/H.264
- SLOT Micro SD max 128 GB
- Audio bidirezionale
- IP66, DC12V
- Ø133mm*378mm
- **HUMAN BODY DETECTION**
- **FUNZIONI SMART**



Art. UNV 9076/5MDA

- Mini IP Camera PTZ 4X 5 MP
- 1/2.7" CMOS 2880 x 1620
- 30fps, WDR 120dB, 0,003lux
- Ottica motorizzata 2.8~12mm
- Velocità max: PAN 50°/s, Tilt 50°/s, Preset, Auto-Tracking
- Watermark, manomissione
- Autenticazione RTSP e utente
- Smart IR: fino a 50 m
- Ultra265/H.265/H.264
- Sirena e allarme luminoso con effetto deterrente
- Allarmi: Motion, Audio, Mask
- SLOT Micro SD max 256 GB
- Audio bidirezionale
- IP66, DC12V & PoE
- Ø133mm*269.4mm
- **HUMAN BODY DETECTION**
- **FUNZIONI SMART**





Art. UNV 9076/222PS

- IP Camera PTZ 22X 2 MP
- 1/2.8" CMOS 1920 x 1080
- 60fps, WDR 120dB , 0,001lux
- Ottica: 5.2~114.4mm AF
- Zoom digitale 16X Ottico 22X
- Velocità max: PAN 180°/s, Tilt 80°/s, 1024 Preset
- Auto-Tracking
- Privacy, ROI, Motion
- Smart IR: fino a 150 m
- Ultra265/H.265/H.264
- Allarmi: I/O – Audio: I/O
- SLOT Micro SD max 256 GB
- Audio bidirezionale
- IP66, DC12V & PoE
- Ø220 x 369mm
- **FUNZIONI SMART**

Art. UNV 9076/233PS

- IP Camera PTZ 22X 2 MP
- 1/2.8" CMOS 1920 x 1080
- 60fps, WDR 120dB , 0,001lux
- Ottica: 4.5 ~ 148.5mm AF
- Zoom digitale 16X Ottico 33X
- Velocità max: PAN 200°/s, Tilt 0°/s, 1024 Preset
- Auto-Tracking
- Privacy, ROI, Motion
- Smart IR: fino a 150 m
- Ultra265/H.265/H.264
- Allarmi: I/O – Audio: I/O
- SLOT Micro SD max 256 GB
- Audio bidirezionale
- IP66, DC o AC 24V & PoE
- Ø227 x 359.4mm
- **FUNZIONI SMART**

Art. UNV 9076/433PS

- IP Camera PTZ 33X 4 MP
- 1/2.8" CMOS 2688 x 1520
- 30fps, WDR 120dB , 0,003lux
- Ottica: 4.5 - 148.5mm AF
- Zoom digitale 16X Ottico 33X
- Velocità max: PAN 240°/s, Tilt 160°/s, 1024 Preset
- Auto-Tracking
- Privacy, ROI, Motion
- Smart IR: fino a 200 m
- Ultra265/H.265/H.264
- Allarmi: I/O – Audio: I/O
- SLOT Micro SD max 256 GB
- Audio bidirezionale
- IP66, DC o AC 24V & PoE
- Ø227 x 359.4 mm
- **FUNZIONI SMART**





4 K



Art. UNV 9076/438AI

- IP Camera PTZ 4 MP
- 1/1.8" CMOS 2688*1520
- 60fps, WDR 120dB, 0,001lux
- Ottica: 5.7 ~ 216.6mm, AF
- Zoom digitale 16X Ottico 38X
- Velocità max: PAN 74°/s, Tilt 74°/s, 1024 Preset
- Auto-Tracking, EIS, Giroscopio
- Privacy, ROI, Motion
- Smart IR: fino a 250 m
- Ultra265/H.265/H.264
- Allarmi: I/O – Audio: I/O
- SLOT Micro SD max 256 GB
- Audio bidirezionale
- IP66, DC o AC 24 & PoE
- Ø270 x 496.7mm
- **INTELLIGENZA ARTIFICIALE**

Art. UNV 9076/838AI

- IP Camera PTZ 8 MP
- 1/2.8" CMOS 3840*2160
- 30fps, WDR 120dB, 0,003lux
- Ottica: 5.7 ~ 216.6mm, AF
- Zoom digitale 16X Ottico 38X
- Velocità max: PAN 74°/s, Tilt 74°/s, 1024 Preset
- Auto-Tracking, EIS, Giroscopio
- Privacy, ROI, Motion
- Smart IR: fino a 250 m
- Ultra265/H.265/H.264
- Allarmi: I/O – Audio: I/O
- SLOT Micro SD max 256 GB
- Audio bidirezionale
- IP66, DC o AC 24V & PoE
- Ø270 x 496.7mm
- **INTELLIGENZA ARTIFICIALE**

Art. UNV 9076/440AI

- IP Camera PTZ 4 MP
- 1/2.8" CMOS 2688 x 1520
- 60fps, WDR 120dB, 0,0005 lux
- Ottica: 5.7 ~ 228mm
- Zoom digitale 16X Ottico 40X
- Velocità max: PAN 180°/s, Tilt 90°/s, 1024 Preset
- Auto-Tracking, EIS, Giroscopio
- Privacy, ROI, Motion
- Smart IR: Laser fino a 650 m
- Ultra265/H.265/H.264
- Allarmi: I/O – Audio: I/O
- SLOT Micro SD max 256 GB
- Audio bidirezionale
- IP66, DC12V & PoE
- Ø270 x 497mm
- **INTELLIGENZA ARTIFICIALE**



TVCC



NVR



Art. UNV9104/LE

NVR 4 canali Ultra 265 H.265/ H.264. Supporta telecamere fino a 8MP 80/64 MB IN/OUT di banda, ingresso audio Plug & Play, 4 porte PoE indipendenti. Uscite simultanee HDMI (4K) e VGA :1 SATA per HDD da 6TB 2 USB PER MOUSE e PEN DRIVE P2P e CLOUD Lunghezza POE: 250 metri Contenitore plastico

FUNZIONI SMART

Art. UNV9108/LE

NVR 8 canali Ultra 265/ H.265/ H.264. Supporta telecamere fino a 8MP 80/64 MB IN/OUT di banda, ingresso audio Plug & Play , 4 porte PoE indipendenti. Uscite simultanee HDMI (4K) e VGA :1 SATA per HDD da 6TB 2 USB PER MOUSE e PEN DRIVE P2P e CLOUD, Lunghezza POE: 250 metri Contenitore plastico

FUNZIONI SMART

Art. UNV9116/L

NVR 16 canali Ultra 265/ H.265/ H.264. Supporta telecamere fino a 8MP 80/64 MB IN/OUT di banda, ingresso audio Plug & Play , 4 porte PoE indipendenti. Uscite simultanee HDMI (4K) e VGA :1 SATA per HDD da 6TB 2 USB PER MOUSE e PEN DRIVE P2P e CLOUD, Lunghezza POE: 250 metri Contenitore plastico

FUNZIONI SMART



Art. UNV9104/LX

NVR 4 canali Ultra 265 H.265/ H.264. Supporta telecamere fino a 8MP 80/64 MB IN/OUT di banda, ingresso audio Plug & Play, 4 porte PoE indipendenti. Uscite simultanee HDMI (4K) e VGA :1 SATA per HDD da 6TB 2 USB PER MOUSE e PEN DRIVE P2P e CLOUD Lunghezza POE: 250 metri Contenitore plastico

SUPPORTA TELECAMERE AI

Art. UNV9108/LX

NVR 8 canali Ultra 265/ H.265/ H.264. Supporta telecamere fino a 8MP 80/64 MB IN/OUT di banda, ingresso audio Plug & Play , 4 porte PoE indipendenti. Uscite simultanee HDMI (4K) e VGA :1 SATA per HDD da 6TB 2 USB PER MOUSE e PEN DRIVE P2P e CLOUD, Lunghezza POE: 250 metri Contenitore plastico

SUPPORTA TELECAMERE AI

Art. UNV9116/LX

NVR 16 canali Ultra 265/ H.265/ H.264. Supporta telecamere fino a 8MP 80/64 MB IN/OUT di banda, ingresso audio Plug & Play , 8 porte PoE indipendenti. Uscite simultanee HDMI (4K) e VGA :1 SATA per HDD da 6TB 2 USB PER MOUSE e PEN DRIVE P2P e CLOUD, Lunghezza POE: 250 metri Contenitore plastico

SUPPORTA TELECAMERE AI





Art. UNV9108/LS 4K

NVR 8 canali Supporta Ultra 265/H.265/H.264 Supporta telecamere fino a 160/64 MB di banda IN/OUT, ingresso audio Plug & Play con 8 porte PoE indipendenti. Uscita videosimultanea HDMI(4K) eVGA :1 SATA HDD che supporta fino ad 8TB 2 USB PER MOUSE e PENDRIVE P2P e CLOUDLong Range POE: 250 metri tra NVR e TELECAMERA. Contenitore in metallo.

FUNZIONI SMART
SUPPORTA TELECAMERE AI



Art. UNV9116/LS 4K

NVR 16 canali Supporta Ultra 265/H.265/H.264 Supporta telecamere fino a 160/64 MB di banda IN/OUT, ingresso audio Plug & Play con 16 porte PoE indipendenti. Uscita videosimultanea HDMI(4K) eVGA :1 SATA HDD che supporta fino ad 8TB 2 USB PER MOUSE e PENDRIVE P2P e CLOUDLong Range POE: 250 metri tra NVR e TELECAMERA. Contenitore in metallo.

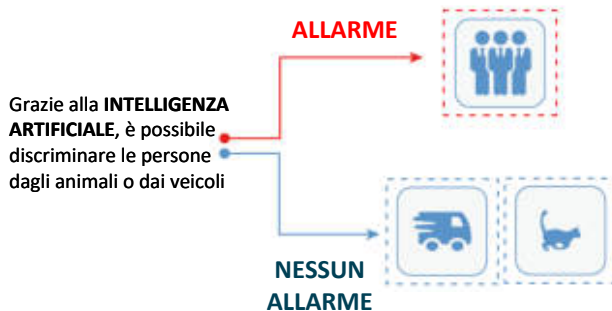
FUNZIONI SMART
SUPPORTA TELECAMERE AI



Art. UNV9132/LS 4K

NVR 32 canali Supporta Ultra 265/H.265/H.264 Supporta telecamere fino a 160/64 MB di banda IN/OUT, ingresso audio Plug & Play con 16 porte PoE indipendenti. Uscita videosimultanea HDMI(4K) eVGA :1 SATA HDD che supporta fino ad 8TB 2 USB PER MOUSE e PENDRIVE P2P e CLOUDLong Range POE: 250 metri tra NVR e TELECAMERA. Contenitore in metallo.

FUNZIONI SMART
SUPPORTA TELECAMERE AI





4K

Art. UNV9132H12

NVR 32 canali Supporta Ultra 265/H.265/H.264 Supporta telecamere fino a 8MP 320 MB di banda, ingresso audio, 16IN/4OUT allarme Plug & Play . Uscita video, simultanee HDM I(4K) eVGA, 8 SATA HDD che Supportano fino ad 64TB 2 USB PER MOUSE e PENDRIVE P2P e CLOUD. Long Range POE: 250 metri tra NVR e TELECAMERA, 2 schede di rete. Contenitore metallico.

FUNZIONI SMART



4K

Art. UNV9164/LS

NVR 64 canali Supporta Ultra 265/H.265/H.264 Supporta telecamere fino a 8MP 320 MB di banda, ingresso audio, 16IN/4OUT allarme Plug & Play. Uscita video, simultanee HDM I(4K) eVGA, 8 SATA HDD che Supportano fino ad 64TB 2 USB PER MOUSE e PENDRIVE P2P e CLOUD Long Range POE: 250 metri tra NVR e TELECAMERA, 2 schede di rete. Contenitore metallico.

FUNZIONI SMART



4K

Art. UNV91128

NVR 128 canali Supporta Ultra 265/H.265/H.264 Supporta telecamere fino a 12MP 512 MB di banda, ingresso audio, 16IN/4OUT allarme Plug & Play. Uscita video, simultanee HDMI(4K) eVGA, 16 SATA HDD che Supportano fino ad 128TB 2 USB PER MOUSE e PENDRIVE P2P e CLOUD Long Range POE: 250 metri tra NVR e TELECAMERA. 4 schede di rete. Contenitore metallico.

FUNZIONI SMART



4K

Art. UNV91128/PLUS

NVR 128 canali Supporta Ultra 265/H.265/H.264 Supporta telecamere fino a 12MP 768 MB di banda, ingresso audio, 16IN/4OUT allarme Plug & Play. Uscita video, simultanee HDMI(4K) eVGA, 16 SATA HDD che supportano fino ad 128TB 2 USB PER MOUSE e PENDRIVE P2P e CLOUD Long Range POE: 250 m tra NVR e TELECAMERA. 4 schede di rete Contenitore metallico.

FUNZIONI SMART

SUPPORTA TELECAMERE AI



TVCC

UNV



TECHVISION



XVR

HDCAM



Art. 1188/412

- Mini Bullet HD Camera 2 MP
- 4 in 1 (CVI/TVI/AHD/CVBS)
- 1/2.9", CMOS 1920x1080
- Modulo SONY IMX 323+V30E
- ICR, AWB, AGC, 3DNR
- Ottica fissa 3,6 mm
- 2 LED Array 0,01 lux IR: 20m,
- IP66 , DC12V
- 220 x 70 x 55mm



Art. 1615/414

- Mini Bullet HD Camera 2 MP
- 4 in 1 (CVI/TVI/AHD/CVBS)
- 1/2.7", CMOS 2560x1440
- Modulo K02 +FH8538M
- ICR, AWB, AGC, BLC, 3DNR
- Ottica fissa 3,6 mm
- 2 LED Array 0,01 lux IR: 20m,
- IP66 , DC12V
- 220 x 70 x 55mm



Art. 1615/412

- Bullet HD Camera 2 MP
- 4 in 1 (CVI/TVI/AHD/CVBS)
- 1/2.9", CMOS 1920x1080
- Modulo SONY IMX 323+V30E
- ICR,AWB, AGC, BLC, 3DNR
- Ottica Varifocale 2,8 – 12 mm
- 4 LED Array 0,01 lux IR: 30m,
- IP66 , DC12V
- 312 x 90 x 80mm



Art. 1615/414M

- Bullet HD Camera 4 MP
- 4 in 1 (CVI/TVI/AHD/CVBS)
- 1/2.7", CMOS 1920x1080
- Modulo K02+FH8538M
- ICR,AWB, AGC, BLC, 3DNR
- Ottica Motorizzata 2,8 – 12mm
- 4 LED Array 0,01 lux IR: 40m,
- IP66 , DC12V, 550mA
- 312 x 90 x 80mm



Art. 1615/415M

- Bullet HD Camera 5 MP
- 4 in 1 (CVI/TVI/AHD/CVBS)
- 1/2.8", CMOS 2560x1440
- Modulo SONY 335+FH8538M
- ICR,AWB, AGC, BLC, 3DNR
- Ottica Motorizzata 2,8 – 12mm
- 4 LED Array 0,01 lux IR: 40m,
- IP66 , DC12V , 550mA
- 312 x 90 x 80mm



Art. 1615/418M

- Bullet HD Camera 8 MP
- 4 in 1 (CVI/TVI/AHD/CVBS)
- 1/1,8", CMOS 3840x2160
- Modulo OS08A10+NVP2481
- ICR,AWB, AGC, BLC, 3DNR
- Ottica Motorizzata 2,8-12mm AF
- 4 LED Array 0,01 lux IR: 40m,
- IP66 , DC12V, 550mA
- 312 x 90 x 80mm

4K



Art. 9090/412

- Mini Dome HD Camera 2 MP
- 4 in 1 (CVI/TVI/AHD/CVBS)
- 1/2.9", CMOS 1920x1080
- Modulo SONY IMX 323+V30E
- ICR, AWB, AGC, 3DNR
- Ottica fissa 3,6 mm
- 18 LED Array 0,01 lux IR: 20m,
- IP66 , DC12V
- Ø87 x 75mm



Art. 9090/414

- Mini Dome HD Camera 2 MP
- 4 in 1 (CVI/TVI/AHD/CVBS)
- 1/2.9", CMOS 2560x1440
- Modulo K02 +FH8538M
- ICR, AWB, AGC, BLC, 3DNR
- Ottica fissa 3,6 mm
- 18 LED Array 0,01 lux IR: 20m,
- IP66 , DC12V
- Ø87 x 75mm



Art. 1574/412

- Dome HD Camera 2 MP
- 4 in 1 (CVI/TVI/AHD/CVBS)
- 1/2.9", CMOS 1920x1080
- Modulo SONY IMX 323+V30E
- ICR,AWB, AGC, BLC, 3DNR
- Ottica Varifocale 2,8 – 12 mm
- 24 LED Array 0,01 lux IR: 30m,
- IP66 , DC12V
- Ø119 x 110mm



Art. 1574/414M

- Dome HD Camera 4 MP
- 4 in 1 (CVI/TVI/AHD/CVBS)
- 1/2.7", CMOS 1920x1080
- Modulo K02+FH8538M
- ICR,AWB, AGC, BLC, 3DNR
- Ottica Motorizzata 2,8 – 12 mm
- 24 LED Array 0,01 lux IR: 30m,
- IP66 , DC12V, 550mA
- Ø119 x 110mm



Art. 1574/415M

- Dome HD Camera 5 MP
- 4 in 1 (CVI/TVI/AHD/CVBS)
- 1/2.9", CMOS 2560x1440
- Modulo SONY 335+FH8538M
- ICR,AWB, AGC, BLC, 3DNR
- Ottica Motorizzata 2,8 – 12 mm
- 24 LED Array 0,01 lux IR: 30m,
- IP66 , DC12V , 550mA
- Ø119 x 110mm



Art. 1574/418M ^{4K}

- Dome HD Camera 8 MP
- 4 in 1 (CVI/TVI/AHD/CVBS)
- 1/1,8", CMOS 3840x2160
- Modulo OS08A10+NVP2481
- ICR,AWB, AGC, BLC, 3DNR
- Ottica Motorizzata 2,8-12mm AF
- 24 LED Array 0,01 lux IR: 30m,
- IP66 , DC12V, 550mA
- Ø119 x 110mm



Art. UNV9104H2NVR

XVR Ibrido H264 con 4 canali analogici (TVI/CVI/AHD/CVBS) + 2 canali IP. 40/40 MB di banda IN/OUT, 4 ingressi audio. Massima registrazione telecamere da 5 Mpx. Lunga distanza di trasmissione video su cavo coassiale Uscite video HDMI e VGA : Alloggiamento per 1 SATA HDD che supporta fino ad 8TB 2 USB 2.0 PER MOUSE e PENDRIVE Alimentazione 12 Vdc. Contenitore in metallo. Dimensioni: 260mm x 240mm x44mm



Art. UNV9108H2NVR

XVR Ibrido H264 con 8 canali analogici (TVI/CVI/AHD/CVBS) + 2 canali IP. 40/40 MB di banda IN/OUT, 4 ingressi audio. Massima registrazione telecamere da 5 Mpx. Lunga distanza di trasmissione video su cavo coassiale Uscite video HDMI e VGA : Alloggiamento per 1 SATA HDD che supporta fino ad 8TB 2 USB 2.0 PER MOUSE e PENDRIVE Alimentazione 12 Vdc. Contenitore in metallo. Dimensioni: 260mm x 240mm x44mm



Art. UNV9108H8NVR

XVR Ibrido H264/H265 con 8 canali analogici (TVI/CVI/AHD/CVBS) + 4 canali IP. 56/64 MB di banda IN/OUT, 1 ingresso audio. Massima registrazione telecamere da 8 Mpx. Lunga distanza di trasmissione video su cavo coassiale Uscite video HDMI e VGA : Alloggiamento per 2 SATA HDD che supporta fino ad 6 TB 2 USB 2.0 PER MOUSE e PENDRIVE Alimentazione 12 Vdc. Contenitore in metallo. Dimensioni: 380mm x 315mm x53mm



Art. UNV9116H8NVR

XVR Ibrido H264/H265 con 16 canali analogici (TVI/CVI/AHD/CVBS) + 8 canali IP. 72/80 MB di banda IN/OUT, 1 ingresso audio. Massima registrazione telecamere da 8 Mpx. Lunga distanza di trasmissione video su cavo coassiale Uscite video HDMI e VGA : Alloggiamento per 2 SATA HDD che supporta fino ad 6 TB 2 USB 1x3.0 ed 1x2.0 PER MOUSE e PENDRIVE Alimentazione 12 Vdc. Contenitore in metallo. Dimensioni: 380mm x 315mm x53mm



TVCC



MONITOR



Art. 1456

- Monitor LCD 7" 16/9 o 4/3
- 2 ingressi videocomposito RCA
- menù OSD, telecomando ad IR
- Risoluzione: 800 x 480 Color
- System: PAL/NTSC
- Contrasto: 200:1,
- Luminosità: 400cd/ m2
- Alimentazione: DC12 V - 6W
- Contenitore: Plastico
- Dimensioni: 174 x 113 x 19 mm



Art. 1458

- Monitor LCD 10,1" 16:9
- Alimentazione DC 12v
- Ingressi: AV(RCA), HDMI
- Incluso piedistallo e cavo plug
- Alimentatore NON incluso
- Risoluzione 1024x600
- Contenitore: Plastico
- Dimensione: 255 x 160 x 10 mm



Art. 1464

- Monitor LED 18,5" 16:9
- 1 ingresso VGA
- menù OSD, telecomando ad IR
- Risoluzione: 1366 x 768
- Luminosità: 200 cd/m2
- Contrasto 700:1
- Alimentazione: 220 Vac - 48W
- Dimensioni: 437 x 273 x 48 mm
- Contenitore: Plastico



Art. UNV3222

- Monitor LED 21,5" 16:9
- Ingressi: 1HDMI – 1 VGA
- menù OSD
- Risoluzione: 1920 x 1080
- Luminosità: 250 cd/m2
- Contrasto 1000:1
- Alimentazione: 220 Vac – 20 W
- Contenitore: Plastico
- Dimensioni: 510 x 305 x 35 mm



Art. UNV3224

- Monitor LED 23,8" 16:9
- Ingressi: 1HDMI – 1 VGA
- Ingresso audio: 1 mini Jack
- Risoluzione: 1980 x 1080
- Luminosità: 250 cd/m2
- Contrasto 1000:1
- Alimentazione: 220 Vac – 20 W
- Contenitore: Plastico
- Dimensioni: 510 x 305 x 35 mm



Art. UNV3232

- Monitor LED 31,5" 16:9
- Ingressi: 1HDMI- 1DVI – 1VGA
- Ingresso audio: 1 mini Jack
- Risoluzione: 1980 x 1080
- Luminosità: 350 cd/m2
- Contrasto 1400:1
- Alimentazione: 220 Vac – 45 W
- Contenitore: Metallico
- Dimensioni: 725 x 426 x 50 mm

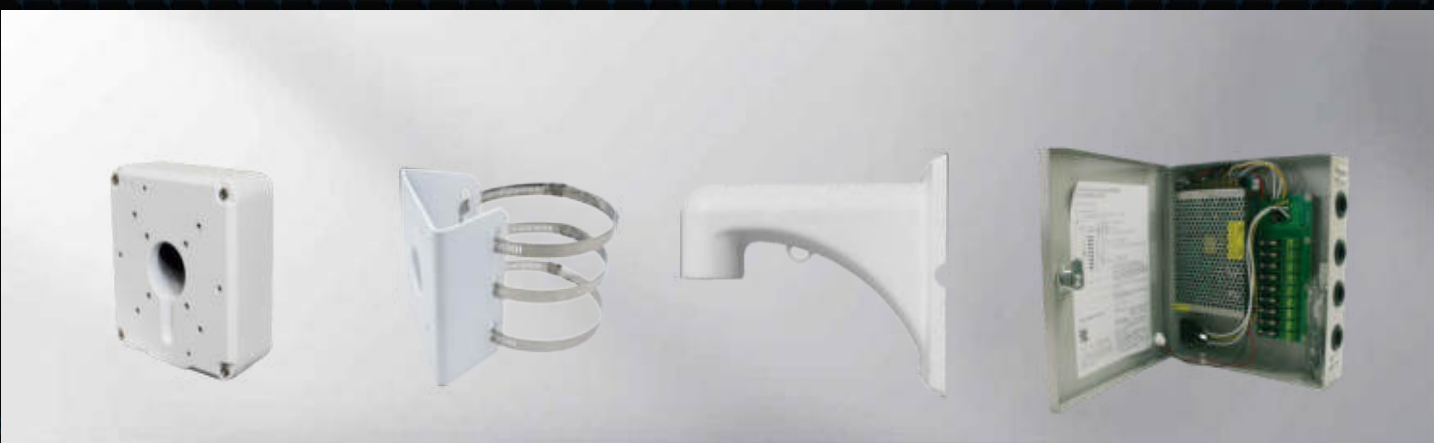


4K

Art. 1468

- Monitor LED 43" 16:9
- **Funzionamento 24 x 7 x 365**
- Ingressi VGA, HDMI, DVI, CVBS
- menù OSD in inglese
- Risoluzione: 3840 x 2160
- Luminosità: 300 cd/m2
- Contrasto 1200:1
- Alimentazione: 220 Vac -80W
- Contenitore: Metallico
- Dimensioni: 1002 x 602 x 100 mm

TVCC



Staffe, Scatole giunzione, alimentatori



Mini Bullet serie HB -W

TR-JB05-B-IN solo serie AI



TR-UP06-B-IN - Adattatore palo



TR-UP06-C-IN - Adattatore da palo



TR-JB05-A-IN - Junction box



TR-JB05-B-IN - Junction box



Mini DOME serie HB - AI - W



TR-JB07/WM03-G-IN
Staffa da muro ext



TR-WM03-D-IN - Staffa da muro



TR-UP06-IN - Adattatore da palo



TR-JB03-I-IN - Junction box



Mini Bullet serie AI- 8MP



TR-UP06-C-IN - Adattatore palo



TR-JB05-B-IN - Junction box



TR-JB06-IN - Junction box



DOME serie HB - AI



TR-JB07/WM03-F-IN -
Staffa da muro ext



TR-WM03-B-IN - Staffa da muro



TR-UP06-IN - Adattatore da palo



TR-JB03-H-IN - Junction box



Bullet serie HB-AI



Mini DOME AI LOW PROFILE



TR-UP06-C-IN
Adattatore palo



TR-UP06-B-IN
Adattatore da palo



TR-JB06-A-IN -
Junction box



TR-JB07-D-IN -
Junction box



TR-JB07/WM03-G-IN
Staffa da muro ext



TR-WM03-D-IN - Staffa da muro



TR-UP06-IN - Adattatore da palo



TR-JB03-G-IN - Junction box



TR-UM06-E-IN
Adattatore montaggio inclinato



**TELECAMERE
Bullet HD**



TCBJB
Junction box



TCBSP
Adattatore da palo



**TELECAMERE
mini Dome e
Dome HD**



TCDFJ
Junction box mini dome



TCDJ
Junction box dome



TCDFS
Staffa parete mini dome



TCDS
Staffa parete per dome



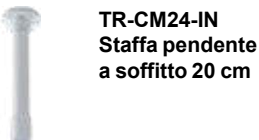
**TELECAMERE
FISHEYE**



TR-JB03-H-IN
Junction box
UNVPAN5



TR-JB04-D-IN
Junction box
UNVPAN12



TR-CM24-IN
Staffa pendente
a soffitto 20 cm



**MOTOR
DOME**



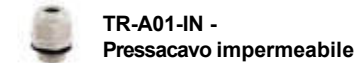
TR-UP06-C-IN
Staffa da palo



TR-UP06-B-IN
Adattatore da palo



TR-JB07-D-IN
Junction box



TR-A01-IN -
Pressacavo impermeabile



**SPEED
DOME**



TR-UC08-A-IN
Staffa ad angolo



TR-UP08-A-IN
Adattatore da palo



TR-WE45-IN
Staffa da parete



TR-WE45-A-IN
Staffa da parete



TR-SE45-IN
Staffa pendente



TR-JB12-IN
Junction box



Art. 1700

Mini alimentatore a spina 12 Vcc, corrente massima erogabile 1A, dimensioni contenute 55x55x 35 mm



Art. 1700E

Alimentatore a spina 12 Vcc, corrente massima erogabile 1A, dimensioni 82x52x 34 mm



Art. 1702

Alimentatore da tavolo switching 12 Vcc, corrente massima erogabile 4,2A, dimensioni 122x30x60 mm



Art. 1700/2

Alimentatore a spina 12 Vcc, corrente massima erogabile 2A, dimensioni 82x52x 34 mm



Art. 1703

Alimentatore RESINATO, IP67. Con cavi. 12 Vcc stabilizzati, corrente massima erogata 1,5A. dimensioni 48x48x26 mm
Installazione in Junction box e scatole 503



Art. 1704

Alimentatore RESINATO, IP66. Con cavi, 12 Vcc stabilizzati, corrente massima erogata 2A. dimensioni 78x54x36 mm



Art. 9443

Alimentatore in contenitore plastico, collocabile su barra DIN all'interno del quadro elettrico, ingresso 220 Vac uscita 12 Vcc stabilizzato, trimmer di regolazione range da 10,90 a 14,50 Vcc (led di segnalazione per funzionamento regolare, protetto dalle sovratensioni, sovraccarico e corto circuito, corrente max erogabile 2 Ah, dimensioni 78 x 93 x 56 mm



Art. 3549

Stazione di alimentazione di tipo switching ideale per utilizzo in sistemi TVCC, Tensione in ingresso: 220 Vac Contenitore metallico, 9 uscite indipendenti protette da fusibili singoli, Tensione uscita: 12 Vdc Corrente max erogata: 10A Temperatura di esercizio: -10 +50°C. Serratura per chiusura sportello Regolazione tensione: tramite trimmer, Dimensioni:205x235x53mm



Art. 9085

Router comprensivo di chiavetta UMTS (tutti gli operatori escluso 3) per il collegamento 4G/UMTS, Wireless 802.11g 54 Mbit/s Porta USB2.0 per chiavetta UMTS. Funzioni NAT e MultiNAT avanzate, Supporto VLAN e QoS, scheda ethernet 10/100mBps, dotato di sistema WI-FI Protected Access contro l'intrusione esterna e di un firewall SPI. Permette il collegamento remoto tramite rete UMTS ai sistemi TVCC nei casi in cui non è possibile utilizzare una rete fissa. Alimentazione 12 Vdc. Consumo 1A. Contenitore stagno IP65.



Art. 9061

Cartello in Forex con dicitura AREA VIDEOSORVEGLIATA. Conforme alla legge sulla privacy. Dimensione 240x240 mm



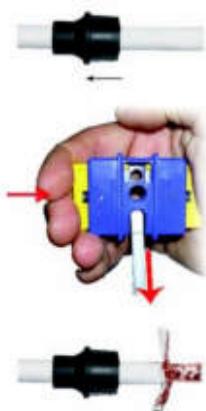
Art. 9061/A

Cartello in Forex con dicitura AREA VIDEOSORVEGLIATA. Conforme alla legge sulla privacy. Dimensione 150x150 mm



Terminazione coassiale in meno di 30 secondi

Un solo connettore per tutti i tipi di cavo coassiale. Veloce da collegare, affidabile nel collegamento, riutilizzabile, Brevettato, Made in Italy.



1. Inserire il CaP sul cavo.
2. Inserire il cavo nell'apertura laterale dello spela cavi, circa 1 cm. Stringendo lo spelacavi nel palmo della mano, fare pressione sulle lame e tirare il cavo in modo da ottenere il taglio longitudinale della guaina.
3. Esporre il dielettrico ripiegando la calza e la guaina.
4. Inserire il dielettrico nell'ultimo foro dello spela cavi, fino a farlo fuoriuscire leggermente nel lato opposto. Ruotare lo spelacavo premendo contemporaneamente le lame fino al completo taglio del dielettrico

5. Inserire il cavo nel connettore F, ripiegare sulla filettatura la guaina con la calza e far scivolare il Cap sopra di esse.
6. Inserire l'apposita scanalatura del connettore metallico nella forchetta laterale, come in figura, ed azionare la pinza per terminare la connessione
7. Per rimuovere il CaP inserire l'apposita scanalatura del connettore metallico nella forchetta adiacente al separatore. Azionando la pinza il separatore rimuoverà il CaP dal connettore.



Art. BNC/CAP

Connettore BNC maschio per cavi coassiali (cavo centrale rigido) completo di copri connettore.



Art. PICAP

Pinza in plastica per connettori sistema CAP.



Art. SPC

Spelacavi per connettori CAP



Art. GDR/CAP

Pinza professionale per connettori sistema CAP



Art. ST-B03

Connettore BNC maschio con morsetti



Art. ST-B035

Connettore BNC maschio 90° con morsetti



Art. 1760

Adattatore da RCA maschio a BNC femmina



Art. 1769

Connettore femmina BNC a crimpare per cavo RG59



Art. ST-DC05

Connettore di alimentazione maschio (2,1x5,5mm) con morsetti.



Art. 1753

Connettore RCA a saldare per cavo coassiale



Art. 1754

Connettore maschio a saldare per alimentazione telecamere



Art. ST-DC08

Connettore femmina alimentazione (2,1 x 5,5mm) con morsetti



UNVSW6/POE

Switch 6 porte 10/100 di cui 4 porte PoE. Molteplici modalità di lavoro: Normale e Sicura: tutte le porte di downlink comunicano solo con le porte di uplink. Ottimizzazione del buffer di trasmissione. Contenitore in metallo. Supporta la modalità EXTEND speciale per la videosorveglianza. Quando la modalità EXTEND è abilitata, la distanza di trasmissione con telecamere Uniview può arrivare fino a 250 m.



UNVSW10/POE

Switch 10 porte 10/100 di cui 8 porte PoE. Molteplici modalità di lavoro: Normale e Sicura: tutte le porte di downlink comunicano solo con le porte di uplink. Ottimizzazione del buffer di trasmissione. Contenitore in metallo. Supporta la modalità EXTEND speciale per la videosorveglianza. Quando la modalità EXTEND è abilitata, la distanza di trasmissione con telecamere Uniview può arrivare fino a 250 m.



SWITCH821POE

Switch PoE a 8 porte PoE 10 / 100Mbps e 1 porta combo port (RJ45 e Fibra). Tutte le porte supportano la velocità del cavo, la commutazione non bloccante e MDI / MDIX automatico. Oltre alle caratteristiche dei comuni switch POE supporta la modalità EXTEND speciale per la videosorveglianza. Quando la modalità EXTEND è abilitata, la distanza di trasmissione con telecamere Uniview può arrivare a 250 m.



SWITCH820POE

Switch PoE a 8 porte PoE 10 / 100Mbps e 2 porte combo port (RJ45 e Fibra). Tutte le porte supportano la velocità del cavo, la commutazione non bloccante e MDI / MDIX automatico. Oltre alle caratteristiche dei comuni switch POE supporta la modalità EXTEND speciale per la videosorveglianza. Quando la modalità EXTEND è abilitata, la distanza di trasmissione con telecamere Uniview può arrivare a 250 m.



SWITCH/16POE

Switch PoE con 16 porte PoE 10 / 100Mbps MDI / MDIX automatico. + 2 porte Gigabit SFP + 2 porte Gigabit Uplink. Particolarmente adatto ai sistemi di videosorveglianza. Potenza POE in uscita 48 Volt DC, 350mA. Max 15,4 watts. Nel caso di utilizzo di solo 8 porte POE, la potenza disponibile per singola porta sale a 25W. Capacità totale 11,2 Gbps. Fanless, è particolarmente silenzioso perché non necessita di ventola di raffreddamento. Dimensioni: 440x350x 45mm



SWITCH/24POE

Switch PoE con 24 porte PoE 10 / 100Mbps MDI / MDIX automatico. + 2 porte Gigabit SFP + 2 porte Gigabit Uplink. Particolarmente adatto ai sistemi di videosorveglianza. Potenza POE in uscita 48 Volt DC, 350mA. Max 15,4 watts. Nel caso di utilizzo di solo 12 porte POE, la potenza disponibile per singola porta sale a 25W. Capacità totale 11,2 Gbps. Fanless, è particolarmente silenzioso perché non necessita di ventola di raffreddamento. Dimensioni: 440x350x 45mm



Art. AP10

Access Point per esterno punto/punto da 5GHz 433Mbps, progettato per soluzioni CPE WISP e soluzioni di rete wireless a lunga distanza per la videosorveglianza e la trasmissione dei dati. È dotato di un amplificatore esterno e di una antenna direzionale integrata da 12dBi per fornire un modo efficace per raccogliere e mantenere un segnale stabile per una connessione di rete wireless fino a 1 km.



Art. AP30

Access Point per esterno punto/punto da 5GHz 300Mbps, progettato per soluzioni CPE WISP e soluzioni di rete wireless a lunga distanza per la videosorveglianza e la trasmissione dei dati. È dotato di un amplificatore esterno e di una antenna direzionale integrata da 14dBi per fornire un modo efficace per raccogliere e mantenere un segnale stabile per una connessione di rete wireless fino a 3 km.



Condizioni di vendita

Le presenti condizioni di vendita non riguardano il consumatore finale, al quale si applicano le normative e le disposizioni vigenti in materia. Il cliente, all'atto dell'invio dell'ordine ad STS Elettronica, accetta integralmente le condizioni di fornitura di seguito riportate.

EVASIONE ORDINI

Salvo patto contrario, la fornitura dei Prodotti s'intende franco magazzino e ciò anche quando sia convenuto che la spedizione o parte di essa venga curata da STS Elettronica. Gli imballaggi ed i mezzi di protezione necessari per evitare danni o deterioramenti dei materiali in condizioni normali di trasporto sono compresi nel prezzo dei Prodotti.

CONSEGNE

La merce si intende resa franco nostro magazzino di Mazzè (To); i termini di consegna comunicati al Cliente possono subire variazioni a causa di forza maggiore (a titolo di esempio: scioperi, eventi naturali, mancanza di materie prime, ecc.).

TRASPORTO

Trasporto a carico del Cliente o in porto franco per ordini superiori a 800 Euro netti. Anche se spedita in porto franco la merce viaggia a rischio e pericolo del Cliente il quale, deve verificare prima del ritiro la quantità e le condizioni della merce e fare eventualmente riserve al vettore.

MINIMO FATTURABILE

Importo minimo fatturabile Euro 200,00 + IVA (per ordine).

RECLAMI

Eventuali reclami per i vizi palesi, cioè evidenti alla consegna, dovranno pervenire ad STS Elettronica S.r.l. entro 8 giorni dal ricevimento della merce.

PREZZI

I prezzi di listino in vigore non sono definitivi; STS Elettronica S.r.l. si riserva la facoltà di apportare senza preavviso variazioni rese necessarie da aumenti delle materie prime, della mano d'opera e/o di altri fattori di costo che dovessero incidere sul prezzo del prodotto. Tutti i prezzi di listino si intendono IVA esclusa. Resta inteso che il prezzo dell'ordinativo effettuato viene determinato dal listino in vigore in quel momento.

RESI

Non si accettano resi di merce se non preventivamente concordati ed autorizzati da STS Elettronica S.r.l. La richiesta di resi deve essere effettuata per iscritto dal Cliente che dovrà compilare ed inviare l'apposito modulo RMA ed attendere l'autorizzazione inviata da STS Elettronica. I resi dovranno pervenire al nostro magazzino di Mazzè (To) in porto franco. **NON SI ACCETTANO IN ALCUN CASO RESI INVIATI IN PORTO ASSEGNATO.** I prodotti resi dovranno essere integri, nel loro imballo originale, completi di accessori e manuali tecnici. Prodotti non integri o con imballi manomessi saranno rispediti al mittente in porto assegnato. STS Elettronica S.r.l. si riserva la facoltà di deprezzare fino al 50% i prodotti resi in funzione dell'anzianità del prodotto (data di produzione) rilevabile sull'etichetta del prodotto, in particolare per prodotti con anzianità superiore a 24 mesi.

GARANZIA

Se non diversamente specificato per il tipo di apparecchiatura o di parte di apparecchiatura, il periodo di garanzia previsto dalla legge è di 12 mesi dalla data di consegna (D.L. 2 febbraio 2002 n°24), ma STS Elettronica srl la estende a 18 mesi. La garanzia dà diritto alla riparazione o sostituzione del prodotto con un prodotto nuovo, analogo (facente stesse funzioni) o rigenerato. La garanzia decade dopo 18 mesi anche se le apparecchiature non vengono installate.

INTERVENTI TECNICI

Nelle regioni prive di Centri Assistenza Autorizzati (per informazioni potete contattare il nostro ufficio assistenze) la garanzia fornita da STS Elettronica S.r.l. copre solo eventuali difetti delle apparecchiature, rese ai Centri di Assistenza, previa autorizzazione; **non è previsto in nessun caso l'intervento di personale tecnico direttamente sull'impianto. Nelle regioni coperte da CAT, gli eventuali interventi tecnici, comportano l'addebito di un costo orario da pagare direttamente al Centro Assistenza.**

RESPONSABILITA' E RISARCIMENTI

I prodotti e le apparecchiature fornite da STS Elettronica S.r.l. devono essere utilizzate in conformità a quanto indicato nei manuali tecnici e di utilizzo contenuti all'interno dell'imballo di ogni prodotto. Salvo il caso di dolo o colpa grave, STS Elettronica sarà tenuta, in caso di vizi, mancanza di qualità o difetti di conformità dei Prodotti, unicamente alla riparazione degli stessi o alla sostituzione delle parti difettose, alle condizioni stabilite nel seguente articolo. E' inteso che l'obbligo suddetto è assorbente, è sostitutivo delle garanzie e delle responsabilità di qualsiasi tipo previste per legge (ad Es. per vizi, mancanza di qualità o di difetti di conformità dei Prodotti), ed esclude ogni altra responsabilità di STS Elettronica (sia contrattuale che extracontrattuale) comunque riconducibile a difetti, mancanza di qualità o non conformità dei Prodotti forniti (ad Es. risarcimento del danno per fermo dell'impianto, per mancato guadagno, ecc.). In nessun caso la STS Elettronica srl potrà essere considerata responsabile del malfunzionamento del sistema di sicurezza del quale resta sempre unico referente l'installatore. STS Elettronica srl non interviene in nessun caso direttamente sull'impianto; in caso di necessità per interventi sui prodotti presenti sul presente catalogo (sia per prodotti in garanzia che per prodotti fuori garanzia), si avvarrà di aziende esterne che interverranno sempre a carico dell'acquirente. Le spese di viaggio e di trasferta del personale tecnico, sono a carico del compratore che è tenuto a fornire a sua cura i mezzi ed il personale ausiliario di supporto. Gli interventi tecnici dovranno avvenire "sempre" in presenza dell'installatore che rimane unico responsabile dell'impianto.

PAGAMENTI

In caso di ritardato pagamento, il Cliente (Compratore) sarà tenuto a corrispondere ad STS Elettronica S.r.l. (Venditore) un interesse di mora individuato nella misura massima conformemente all'art.5 del D.Lgs. 231/02 "Attuazione della Direttiva 2000/35/CE relativa alla lotta contro i ritardi di pagamento nelle transazioni commerciali e successive modificazioni". Le eventuali contestazioni non dispensano il Cliente dal rispettare i termini di pagamento pattuiti e non. STS Elettronica S.r.l. conserva la totale proprietà dei prodotti forniti fino a totale pagamento avvenuto.

FORO COMPETENTE

Il foro competente per ogni controversia inerente la vendita di prodotti e apparecchiature da parte di STS Elettronica S.r.l., è quello di TORINO.

MODIFICHE

STS Elettronica si riserva il diritto di modificare e/o sostituire prodotti e caratteristiche in qualsiasi momento senza preavviso.

Attenzione: Le caratteristiche e le forme dei prodotti possono cambiare senza preavviso pur mantenendo medesime funzionalità. Con la conferma d'ordine, il cliente accetta questa possibilità. Acquistando ed installando i prodotti a marchio STS, l'impiantista accetta le "condizioni di vendita" riportate sui nostri cataloghi in vigore al momento del ritiro della merce dal nostro rivenditore. La STS Elettronica s.r.l. non si assumerà alcuna responsabilità sul malfunzionamento del sistema derivato da una installazione non eseguita "a regola d'arte" o da personale "non in possesso dei requisiti tecnici obbligatori".



WATCH WHAT YOU WANT
Closely and Smartly



VIDEO EVOLUZIONE
smart IPC

UNV



STS ELETTRONICA SRL

Via 1 Maggio 59 - 10035 Tonengo di Mazzè (TO)
Tel. +39 011 9890171 +39 011 9890708
info@stselettronica.cc www.stselettronica.cc