



Security Surveillance Catalog

for a safer world!



Chi siamo

I sistemi di videosorveglianza **STS VISION** sono realizzati da una delle aziende leader della videosorveglianza IP, attualmente tra i primi 10 produttori cinesi.

STS VISION offre linee complete di prodotti per la videosorveglianza IP tra cui: telecamere IP: Bullet, Dome, PTZ, NVR, Monitor ed accessori, software client e app, che coprono diversi mercati verticali tra cui vendita in abitazioni, uffici, industria, istruzione, locali commerciali, sorveglianza cittadina ecc.

Nel corso degli anni, abbiamo sviluppato una notevole capacità di ricerca e sviluppo che ci ha permesso di affrontare le sfide di un mercato sempre più esigente e di adattarci alle richieste dei nostri clienti, sempre più sensibili ai problemi di sicurezza



for a safer world!

La nostra missione

Presentare e promuovere i nostri sistemi professionali di videosorveglianza a distributori di sistemi di sicurezza selezionati, organizzati per dare un adeguato supporto tecnico commerciale alla loro clientela

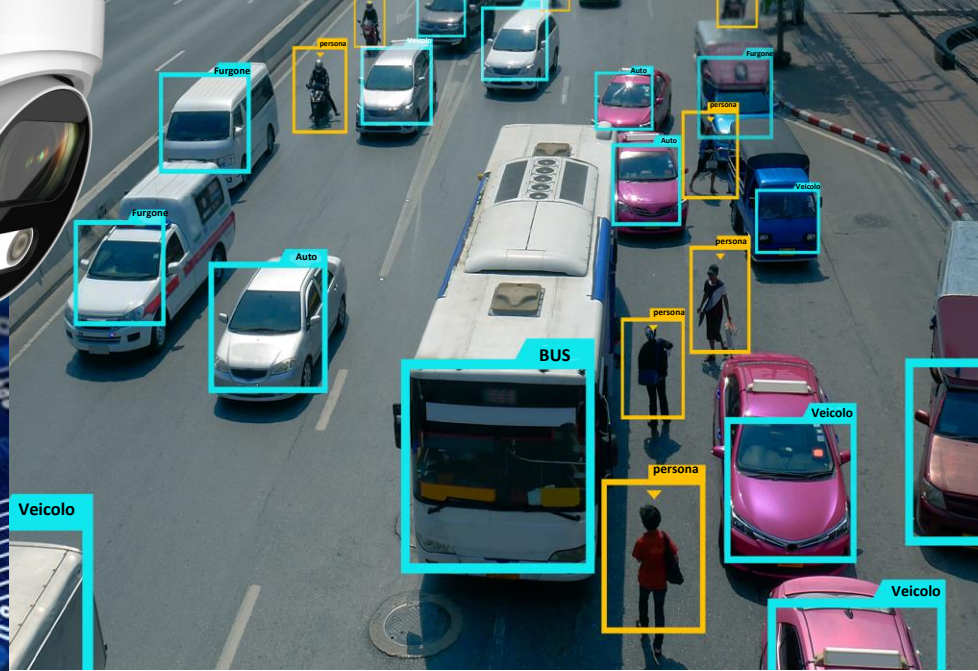
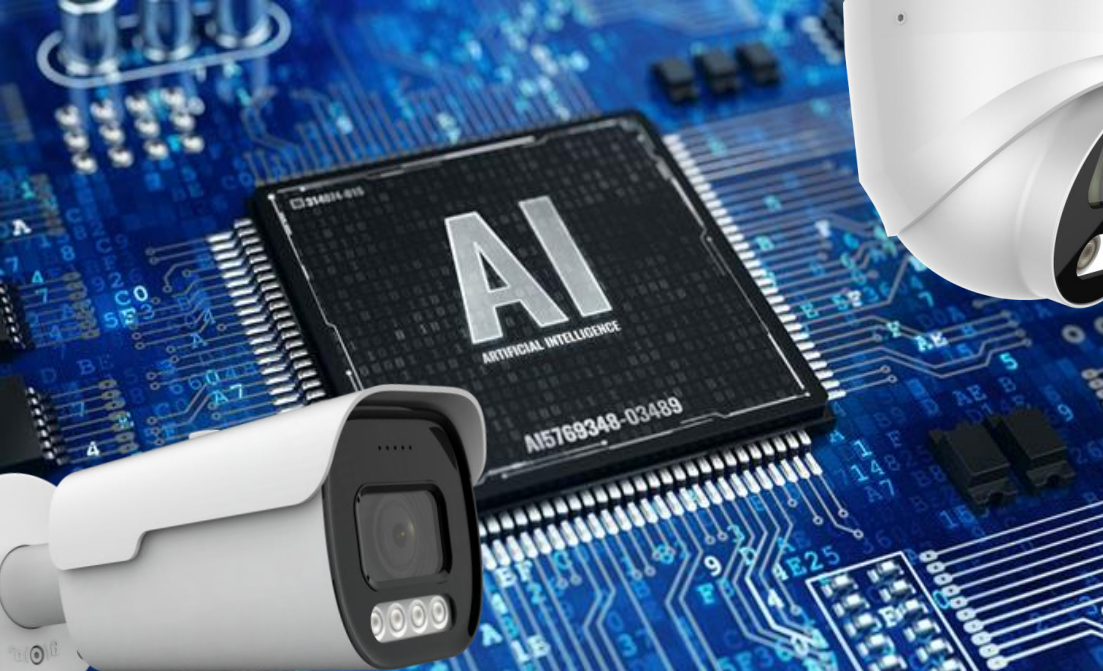
STS VISION si impegna a garantire che i prodotti non saranno distribuiti dai canali online (Amazon, E-bay, ecc.) che creano confusione commerciale.

E' autorizzata esclusivamente la pubblicazione in internet del listino ufficiale.

Questa scelta commerciale tutela la marginalità sia dei distributori che quella delle aziende installatrici. Linee complete di prodotti per la videosorveglianza IP tra cui: Abitazioni, Terziario, Locali commerciali, Sorveglianza cittadina ecc.

La nostra filosofia

Porre il cliente al centro del nostro business.



Mini Bulle e Mini Dome AI

- ❑ Sensore Starlight CMOS da 5 e 8 MP
- ❑ INTELLIGENZA ARTIFICIALE
- ❑ WDR :True WDR 120dB
- ❑ Obiettivo fisso: 2,8 mm
- ❑ Illuminazione min: 0,006Lux
- ❑ Illuminatore IR 25 mt
- ❑ Compressione video: H264/H.265/JPEG
- ❑ Triplo streaming video
- ❑ Slot per micro SD fino a 512 Gb
- ❑ Alimentazione: 12 Vdc PoE (IEEE 802.3af)
- ❑ Grado di protezione: IP67

Bullet e Dome Varifocali AI

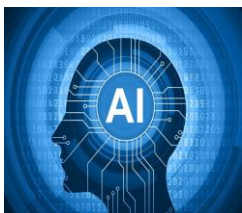
- ❑ Sensore CMOS da 4, 5 e 8 MP
- ❑ INTELLIGENZA ARTIFICIALE
- ❑ WDR :True WDR 120 dB
- ❑ Obiettivo varifocale: 2,7-13mm motorizzato
- ❑ Illuminazione min: 0,01Lux
- ❑ Illuminatore IR 25 Dome/40 mt Bullet
- ❑ Compressione video: H.264/H.265/H265+
- ❑ Triplo streaming video
- ❑ Slot per micro SD fino a 512 Gb
- ❑ Alimentazione: 12 Vdc PoE (IEEE 802.3af)
- ❑ Grado di protezione: IP67

AI INTELLIGENZA ARTIFICIALE

La tecnologia AI, accompagnata dal rapido sviluppo della potenza dei computer, dei big data e della comprensione teorica, sta diventando una parte essenziale dell'industria tecnologica. Per la videosorveglianza, l'intelligenza artificiale svolge un ruolo importante nell'analisi video intelligente, che migliora notevolmente le prestazioni di monitoraggio, riducendo la necessità di una supervisione da parte di operatori. Sulla base della proficua ricerca e del crescente sviluppo professionale, è ora disponibile una linea di telecamere dotate di Intelligenza Artificiale che garantiscono un monitoraggio intelligente.



for a safer world!



MODELLO	GV1188/5AI	GV1188/8AI	GV1615/5AI	GV1615/8AI	GV9090/5AI	GV9090/8AI	GV1574/5AI	GV1574/8AI
TELECAMERA	MINI BULLET 5 MP	MINI BULLET 8MP	VARIFOCALE4 MP	VARIFOCALE8MP	MINI DOME 5 MP	MINI DOME 8MP	VARIFOCALE4 MP	VARIFOCALE8MP
SENSORE	1/2.8" SONY Starvis Back-illuminated CMOS sensor		1/2.8" SONY Starvis Back-illuminated CMOS sensor		1/2.8" SONY Starvis Back-illuminated CMOS sensor		1/2.8" SONY Starvis Back-illuminated CMOS sensor	
WDR	120 dB WDR		120 dB HDR		120 dB WDR		120 dB HDR	
PIXEL EFFETTIVI	2616 (H) x 1964 (V)	3864(H)*2192(V)	2616 (H) x 1964 (V)	3864(H)*2192(V)	2616 (H) x 1964 (V)	3864(H)*2192(V)	2616 (H) x 1964 (V)	3864(H)*2192(V)
LENTE	2,8 mm		MOTORIZZATA AUTO FOCUS 2,7–13,5 mm		2,8 mm		MOTORIZZATA AUTO FOCUS 2,7–13,5 mm	
P2P	PRESENTE		PRESENTE CON QR CODE		PRESENTE		PRESENTE CON QR CODE	
ILLUMINAZIONE MINIMA	Colori: 0.006 Lux B/W: 0 Lux con IR Accesi	Colori: 0.05 Lux B/W: 0 Lux con IR Accesi	Colori: 0.01 Lux B/W: 0 Lux con IR Accesi	Colori: 0.05 Lux B/W: 0 Lux con IR Accesi	Colori: 0.006 Lux B/W: 0 Lux con IR Accesi	Colori: 0.05 Lux B/W: 0 Lux con IR Accesi	Colori: 0.01 Lux B/W: 0 Lux con IR Accesi	Colori: 0.05 Lux B/W: 0 Lux con IR Accesi
IR PORTATA/FILTRO	2 LED IR 42µ /25 metri / ICR		4 LED IR 42µ /40 metri / ICR		2 LED IR 42µ /25 metri / ICR		4 LED IR 42µ /40 metri / ICR	
COMPRESSIONE	H.264/H.265/JPEG/AVI		H.264+/H.265/H.265+/JPEG/AVI/MJPEG		H.264/H.265/JPEG/AVI		H.264+/H.265/H.265+/JPEG/AVI/MJPEG	
FUNZIONI SMART	Rilevamento di: intrusioni, attraversamento di linee, vagabondaggio, raduni di persone e del movimento basato sul rilevamento umano		Rilevamento di: intrusioni, attraversamento di linee, vagabondaggio, raduni di persone e del movimento basato sul rilevamento umano		Rilevamento di: intrusioni, attraversamento di linee, vagabondaggio, raduni di persone e del movimento basato sul rilevamento umano		Rilevamento di: intrusioni, attraversamento di linee, vagabondaggio, raduni di persone e del movimento basato sul rilevamento umano	
FRAME RATE	5MP@30fps / 4MP@30fps / 1080P@30fps	8MP@18fps / 4MP@18fps / 1080P@18fps /	5MP@30fps / 4MP@30fps / 1080P@30fps	8MP@30fps / 4MP@30fps / 1080P@30fps /	5MP@30fps / 4MP@30fps / 1080P@30fps	8MP@18fps / 4MP@18fps / 1080P@18fps /	5MP@30fps / 4MP@30fps / 1080P@30fps	8MP@30fps / 4MP@30fps / 1080P@30fps /
ROI/MODO CORRIDOIO	Presenti		Presenti		Presenti		Presenti	
DEFOG	Non Presente		Presente		Non Presente		Presente	
VIDEO STREAMING	Doppio stream		Triplo stream		Doppio stream		Triplo stream	
ZONE MASCHERATE	Presenti (3 RETTANGOLI)		Presenti (3 RETTANGOLI)		Presenti (3 RETTANGOLI)		Presenti (3 RETTANGOLI)	
AUDIO I/O	Non presente		Non presente		Non presente		Non presente	
ALLARME I/O	Non Presente		Non Presente		Non Presente		Non Presente	
MOTION DETECTION	SUPPORTATO (HUMAN DETECTION)		SUPPORTATO (HUMAN DETECTION)		SUPPORTATO (HUMAN DETECTION)		SUPPORTATO (HUMAN DETECTION)	
SLOT SD	Micro SD, 512 GB		Micro SD, 512 GB		Micro SD, 512 GB		Micro SD, 512 GB	
NETWORK	10M/100M Base-TX Ethernet		10M/100M Base-TX Ethernet		10M/100M Base-TX Ethernet		10M/100M Base-TX Ethernet	
SEGNALE/DISTURBO	≥52dB		≥52dB		≥52dB		≥52dB	
ALIMENTAZIONE	DC 12V±10% 700 mA PoE (IEEE 802.3af)		DC 12V±10% 950 mA PoE (IEEE 802.3af)		DC 12V±10% 700 mA PoE (IEEE 802.3af)		DC 12V±10% 950 mA PoE (IEEE 802.3af)	
TEMPERATURA LAVORO	-20°C ~60°C		-20°C ~60°C		-20°C ~60°C		-20°C ~60°C	
GRADO DI PROTEZIONE	IP67		IP67		IP67		IP67	
DIMENSIONI	70 x 67,5 x 169 mm		95 x 88 x 268 mm		Φ 96 x 91 mm		Φ 128 x 108 mm	
CONTENITORE/ PESO	METALLICO / 600 gr		METALLICO / 1,5 Kg		METALLICO / 600 gr		METALLICO / 800 gr	
ONVIF	ONVIF 19.12 (Profile S/T/G)		ONVIF 19.12 (Profile S/T/G)		ONVIF 19.12 (Profile S/T/G)		ONVIF 19.12 (Profile S/T/G)	

FULL COLOR



Mini Bullet & Mini Dome FULL COLOR AI

- ❑ Immagini di alta qualità con una risoluzione di 5 e 8 MP FULL COLOR
- ❑ INTELLIGENZA ARTIFICIALE
- ❑ WDR : True WDR 120 dB
- ❑ Obiettivo fisso: 2,8 mm
- ❑ Illuminazione min: 0,006 Lux
- ❑ Illuminatore IR: No, LED a luce calda 4000K, distanza: 25m
- ❑ Compressione video: H264, H265
- ❑ Doppio streaming video
- ❑ Alimentazione: "12 V CC ± 10% PoE (IEEE 802.3af)
- ❑ Grado di protezione: IP67

Varifocali Bullet & Dome FULL COLOR AI

- ❑ Immagini di alta qualità con una risoluzione di 4 e 8 MP FULL COLOR
- ❑ INTELLIGENZA ARTIFICIALE
- ❑ WDR : True WDR 120dB
- ❑ Obiettivo varifocale: 2,7-13,5mm motorizzato
- ❑ Illuminazione min: 0,01 Lux
- ❑ Illuminatore IR: No, LED a luce calda 4000K, distanza: 40m
- ❑ Compressione video: H264, H265, H265+
- ❑ Triplo streaming video
- ❑ Slot per micro SD fino a 256 Gb
- ❑ Alimentazione: "12 V CC ± 10% PoE (IEEE 802.3af)
- ❑ Grado di protezione: IP67

Telecamere FULL COLOR AI

Le nostre telecamere FULL COLOR sono particolarmente indicate per la videosorveglianza di ambienti scarsamente illuminati nelle ore notturne. Queste telecamere catturano immagini con colori particolarmente nitidi, in condizioni di scarsa illuminazione. Le telecamere esaltano le caratteristiche cromatiche delle scene riprese. Tutte le telecamere FULL COLOR sono dotate di INTELLIGENZA ARTIFICIALE per migliorare ulteriormente la probabilità e l'accuratezza del riconoscimento del bersaglio e dell'estrazione delle caratteristiche somatiche.



for a safer world!



MODELLO	GV1188/5FC	GV1188/8FC	GV1615/5FC	GV1615/8FC	GV9090/5FC	GV9090/8FC	GV1574/5FC	GV1574/8FC
TELECAMERA	MINI BULLET 5 MP	MINI BULLET 8MP	VARIFOCALE4MP	VARIFOCALE8MP	MINI DOME 5 MP	MINI DOME 8MP	VARIFOCALE4MP	VARIFOCALE8MP
SENSORE	1/2.8" SONY Starvis Back-illuminated CMOS sensor		1/2.8" SONY Starvis Back-illuminated CMOS sensor		1/2.8" SONY Starvis Back-illuminated CMOS sensor		1/2.8" SONY Starvis Back-illuminated CMOS sensor	
WDR	120 dB WDR		120 dB HDR		120 dB WDR		120 dB HDR	
PIXEL EFFETTIVI	2616 (H) x 1964 (V)	3864(H)*2192(V)	2616 (H) x 1964 (V)	3864(H)*2192(V)	2616 (H) x 1964 (V)	3864(H)*2192(V)	2616 (H) x 1964 (V)	3864(H)*2192(V)
LENTE	2,8 mm		MOTORIZZATA AUTO FOCUS 2,7–13,5 mm		2,8 mm		MOTORIZZATA AUTO FOCUS 2,7–13,5 mm	
P2P	PRESENTE		PRESENTE CON QR CODE		PRESENTE		PRESENTE CON QR CODE	
ILLUMINAZIONE MINIMA	Colori: 0.006 Lux B/W: 0 Lux con IR Accesi	Colori: 0.05 Lux B/W: 0 Lux con IR Accesi	Colori: 0.01 Lux B/W: 0 Lux con IR Accesi	Colori: 0.05 Lux B/W: 0 Lux con IR Accesi	Colori: 0.006 Lux B/W: 0 Lux con IR Accesi	Colori: 0.05 Lux B/W: 0 Lux con IR Accesi	Colori: 0.01 Lux B/W: 0 Lux con IR Accesi	Colori: 0.05 Lux B/W: 0 Lux con IR Accesi
IR PORTATA/FILTRO	2 LED IR 42µ /25 metri / ICR		4 LED IR 42µ /40 metri / ICR		2 LED IR 42µ /25 metri / ICR		4 LED IR 42µ /40 metri / ICR	
COMPRESIONE	H.264/H.265/JPEG/AVI		H.264+/H.265/H.265+/JPEG/AVI/MJPEG		H.264/H.265/JPEG/AVI		H.264+/H.265/H.265+/JPEG/AVI/MJPEG	
FUNZIONI SMART	Rilevamento di: intrusioni, attraversamento di linee, vagabondaggio, raduni di persone e del movimento basato sul rilevamento umano		Rilevamento di: intrusioni, attraversamento di linee, vagabondaggio, raduni di persone e del movimento basato sul rilevamento umano		Rilevamento di: intrusioni, attraversamento di linee, vagabondaggio, raduni di persone e del movimento basato sul rilevamento umano		Rilevamento di: intrusioni, attraversamento di linee, vagabondaggio, raduni di persone e del movimento basato sul rilevamento umano	
FRAME RATE	5MP@30fps / 4MP@30fps / 1080P@30fps	8MP@18fps / 4MP@18fps/ 1080P@18fps /	5MP@30fps / 4MP@30fps 1080P@30fps	8MP@30fps / 4MP@30fps/ 1080P@30fps /	5MP@30fps / 4MP@30fps/ 1080P@30fps	8MP@18fps / 4MP@18fps/ 1080P@18fps /	5MP@30fps / 4MP@30fps 1080P@30fps	8MP@30fps / 4MP@30fps/ 1080P@30fps /
ROI/MODO CORRIDOIO	Presenti		Presenti		Presenti		Presenti	
DEFOG	Non Presente		Presente		Non Presente		Presente	
VIDEO STREAMING	Doppio stream		Triplo stream		Doppio stream		Triplo stream	
ZONE MASCHERATE	Presenti (3 RETTANGOLI)		Presenti (3 RETTANGOLI)		Presenti (3 RETTANGOLI)		Presenti (3 RETTANGOLI)	
AUDIO I/O	Non presente		Non presente		Non presente		Non presente	
ALLARME I/O	Non Presente		Non Presente		Non Presente		Non Presente	
MOTION DETECTION	SUPPORTATO (HUMAN DETECTION)		SUPPORTATO (HUMAN DETECTION)		SUPPORTATO (HUMAN DETECTION)		SUPPORTATO (HUMAN DETECTION)	
SLOT SD	Micro SD, 512 GB		Micro SD, 512 GB		Micro SD, 512 GB		Micro SD, 512 GB	
NETWORK	10M/100M Base-TX Ethernet		10M/100M Base-TX Ethernet		10M/100M Base-TX Ethernet		10M/100M Base-TX Ethernet	
SEGNALE/DISTURBO	≥52dB		≥52dB		≥52dB		≥52dB	
ALIMENTAZIONE	DC 12V±10% 700 mA PoE (IEEE 802.3af)		DC 12V±10% 950 mA PoE (IEEE 802.3af)		DC 12V±10% 700 mA PoE (IEEE 802.3af)		DC 12V±10% 950 mA PoE (IEEE 802.3af)	
TEMPERATURA LAVORO	-20°C ~60°C		-20°C ~60°C		-20°C ~60°C		-20°C ~60°C	
GRADO DI PROTEZIONE	IP67		IP67		IP67		IP67	
DIMENSIONI	70 x 67,5 x 169 mm		95 x 88 x 268 mm		Φ 96 x 91 mm		Φ 128 x 108 mm	
CONTENITORE/ PESO	METALLICO / 600 gr		METALLICO / 1,5 Kg		METALLICO / 600 gr		METALLICO / 800 gr	
ONVIF	ONVIF 19.12 (Profile S/T/G)		ONVIF 19.12 (Profile S/T/G)		ONVIF 19.12 (Profile S/T/G)		ONVIF 19.12 (Profile S/T/G)	

Wi-Fi Smart Home Camera

4 MPX

Risoluzione



Peer to Peer



Grado protezione



Day & Night

H265

Compressione



Slot Micro SD



Mini Camera Wireless

- ❑ Sensore CMOS 4 MP
- ❑ WI.FI 2,4 Ghz
- ❑ Portata max 300 mt(aria libera)
- ❑ Obiettivo fisso: 2,8 mm
- ❑ Illuminazione min: 0,01 Lux
- ❑ Illuminatore IR 25 mt
- ❑ Compressione video: H265, H265,MJPEG
- ❑ Doppio streaming video
- ❑ Alimentazione: 12 Vdc
- ❑ Grado di protezione: IP67

NVR Wireless

- ❑ 4 o 9 Canali
- ❑ WI.FI 2,4 Ghz
- ❑ Portata max 300 mt(aria libera)
- ❑ Uscite video : 1 HDMI, 1 VGA
- ❑ Uscita audio: 1 RCA
- ❑ Digital Zoom
- ❑ Compressione video: H265, H265,MJPEG
- ❑ Peer to Peer da cloud
- ❑ Alimentazione: 12 Vdc
- ❑ Alloggiamento Hard Disk max 8 TB

Sistemi di videosorveglianza Wireless con rilevamento dell'intrusione

Le telecamere **IP di rete wireless** si possono collegare senza fili alla tua rete wifi o a un nostro NVR wifi. Ti permettono di installare una telecamera di sorveglianza senza portare cavi, ad esclusione della alimentazione elettrica. Per usare queste telecamere occorre avere una rete wifi, la stessa alla quale vi collegate con lo smartphone. Queste telecamere hanno anche una porta di rete filare che viene utilizzato per la prima configurazione e per eventuali interventi di manutenzione o modifica dell'impianto



Human Detection



for a safer world!

**Sistemi TVCC professionali
facili da installare**

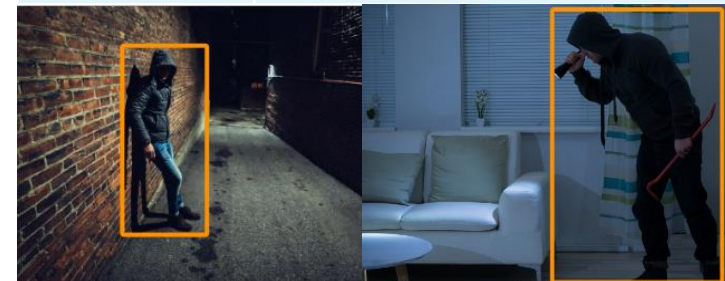


Human
Detection



MODELLO	GV1188/W4	GV9090/W4
TELECAMERA	WIRELESS MINI BULLET 4 MP	WIRELESS MINI DOME 4 MP
SENSORE	1/3" Progressive Scan CMOS Sensor	1/3" Progressive Scan CMOS Sensor
WDR	DWDR 50dB	DWDR 50dB
PIXEL EFFETTIVI	2560(H)*1440(V)	2560(H)*1440(V)
LENTE	2,8 mm	2,8 mm
P2P	PRESENTE SUPPORTA QR CODE	PRESENTE SUPPORTA QR CODE
ILLUMINAZIONE MINIMA	Colori: 0.01 Lux B/W: 0 Lux con IR Accesi	Colori: 0.01 Lux B/W: 0 Lux con IR Accesi
IR PORTATA/FILTRO	24 LED IR 14µ/30 metri / ICR	24 LED IR 14µ/30 metri / ICR
COMPRESSIONE	H.264+/H.265/H.265+/JPEG/AVI	H.264+/H.265/H.265+/JPEG/AVI
FUNZIONI SMART	Rilevamento del movimento basato sul rilevamento umano (HUMAN DETECTION)	Rilevamento del movimento basato sul rilevamento umano (HUMAN DETECTION)
FRAME RATE	4MP@30fps / 1080P@30fps	4MP@30fps / 1080P@30fps
ROI/MODO CORRIDOIO	Presenti	Presenti
DEFOG	Presente	Presente
VIDEO STREAMING	Doppio stream	Doppio stream
ZONE MASCHERATE	Presenti (3 RETTANGOLI)	Presenti (3 RETTANGOLI)
WI.FI/PORTATA WI.FI	Wi-Fi(IEEE802.11b/g/n),2.4Ghz/ 300 mt in aria libera	Wi-Fi(IEEE802.11b/g/n),2.4Ghz/ 300 mt in aria libera
GUADAGNO ANTENNA	3 dbi	3 dbi
MOTION DETECTION	SUPPORTATO	SUPPORTATO
SLOT SD	MOM PRESENTE	NON PRESENTE
NETWORK	10M/100M Base-TX Ethernet	10M/100M Base-TX Ethernet
SEGNALE/DISTURBO	50 dB	60 dB
ALIMENTAZIONE	DC 12V±10% 700 mA PoE (IEEE 802.3af)	DC 12V±10% 700 mA PoE (IEEE 802.3af)
TEMPERATURA LAVORO	-20°C ~60°C	-20°C ~60°C
GRADO DI PROTEZIONE	IP67	IP67
DIMENSIONI	70 x 67,5 x 169 mm	φ136 x 148mm
CONTENITORE/ PESO	METALLICO / 1,7 Kg	METALLICO / 1,7 Kg
ONVIF	ONVIF 19.12 (Profile S/T/G)	ONVIF 19.12 (Profile S/T/G)

MODELLO	GV9104W	GV9109W
INGRESSI VIDEO IP WIFI	4	9
BANDA PASSANTE	≤80M	
COMPRESSIONE AUDIO	G711u, G711a	
USCITA HDMI	1 4K(3840x2160)/30Hz, 1920 × 1080/60Hz,	
USCITA VGA	1 1920 × 1080/60Hz, 1280 × 1024/60Hz	
USCITA AUDIO	1 G711u, G711a	
BANDA WIFI	≤28M	
DECODIFICA	4CH 1080P@30fps	
ALLOGGIAMENTO HARD DISK	1 INTERFACCIA SATA MAX 8 TERA	
INTERFACCIA NETWORK	1 RJ45 100M	
PORTE POE	Non presenti	
PORTATA RADIO	Fino 300 mt in aria libera	
INTERFACCIA USB	2 USB 2.0	
INGRESSI ALLARME	Non presenti	
ALIMENTAZIONE	12 Vdc 2 A	
ASSORBIMENTO	5 W senza HDD	
TEMPERATURA DI LAVORO	-10°C ~ 55°C	
VERSIONE ONVIF	2.4	
DIMENSIONI	260mmx215mmx43mm	



ACCESSORI TELECAMERE & SWITCH POE



SGMT

Scatola di giunzione per telecamere mini bullet e mini dome
Materiale: metallo.
Colore bianco.
Dimensioni:
φ101x52mm

SGGT

Scatola di giunzione per telecamere bullet e dome
Materiale: metallo.
Colore bianco.
Dimensioni:
φ138x55mm

ATGM

Adattatore da palo per tutte le telecamere.
Materiale: metallo
Colore: bianco
Dimensioni:
170x131x46mm

SPDM

Staffa da muro per telecamere Dome
Materiale: metallo
Colore: bianco
Dimensioni:
245x160x163mm

AP30

Access Point da esterno 2.4Ghz 150Mbps, antenna direzionale da 12dBi. Portata wireless fino a 3 Km. Grado di protezione IP64

MODELLO

GVSW4/POE

GVSW8/POE

INGRESSI VIDEO IP	4 Porte 10/100M POE	8 Porte 10/100M POE
PORTE WAN	1/2 porte WAN : 10/100Mbps	Porte WAN1/WAN2: 10/100/1000Mbps Ethernet WAN
Distanza trasmissione	Default: 100mt Estesa: 200mt Porte WAN : 100mt	Default: 100mt Estesa: 200mt Porte WAN: 100mt
Standard POE	IEEE802.3af/at	IEEE802.3af/at
Alimentazione	220 Vac	220 Vac
Max potenza POE	60W	120W
Temperatura di lavoro	0°C -55°C°	0°C -55°C°
Dimensioni	220x140x40mm	220x140x40mm



1703

Alimentatore RESINATO, IP67. Con cavi. 12 Vcc stabilizzati, corrente massima erogata 1,5A. dimensioni 48x48x26 mm
Installazione in Junction box e scatole 503

1704

Alimentatore RESINATO, IP66. Con cavi, 12 Vcc stabilizzati, corrente massima erogata 2A. Dimensioni 78x54x36 mm

3549

Stazione di alimentazione di tipo switching ideale per utilizzo in sistemi TVCC, Tensione in ingresso: 220 Vac Contenitore metallico, 9 uscite indipendenti protette da fusibili singoli, Tensione uscita: 12 Vdc Corrente max erogata: 10° Temperatura di esercizio: -10 +50°C. Serratura per chiusura sportello
Regolazione tensione: tramite trimmer, Dimensioni: 205x235x53mm

9060

Cartello in Forex AREA VIDEOSORVEGLIATA
Conforme alla legge sulla privacy.
Dimensione 240x240 mm

MODELLO

GVSW16/POE

GVSW24/POE

INGRESSI VIDEO IP	16 Porte 10/100M POE	24 Porte 10/100M POE
PORTE WAN	WAN1/WAN2/WAN3/WAN4: 10/100/1000Mbps Ethernet WAN	Porte WAN1/WAN2: 10/100/1000Mbps Ethernet WAN
Distanza trasmissione	Default: 100mt Estesa: 200mt Porte WAN : 100mt	Default: 100mt Estesa: 200mt Porte WAN: 100mt
Standard POE	IEEE802.3af/at	IEEE802.3af/at
Alimentazione	220 Vac	220 Vac
Max potenza POE	240W	370W
Temperatura di lavoro	0°C -55°C°	0°C -55°C°
Dimensioni	290x200x44mm	441x300x40mm



In diverse situazioni applicative è utile comandare a distanza le telecamere in modo da poter inquadrare al meglio le zone sensibili all'interno di un'area vasta. Si richiedono in questo caso delle telecamere dette PTZ che permettono ad un operatore remoto di ruotare la telecamera in tutte le direzioni e di zoomare a piacere sulle scene di maggior interesse.

Tutte le nostre telecamere motorizzate sono dotate di Intelligenza Artificiale AI.

Per la videosorveglianza, l'intelligenza artificiale svolge un ruolo importante nell'analisi video intelligente, che migliora notevolmente le prestazioni di monitoraggio, riducendo la necessità di una supervisione da parte di operatori.

Sulla base della proficua ricerca e del crescente sviluppo professionale, offriamo una linea di telecamere motorizzate PTZ, dotate di Intelligenza Artificiale, che garantiscono un monitoraggio intelligente.



for a safer world!

Speed Dome con Intelligenza Artificiale

- ☐ Sensore CMOS da 2 e 5 MP
- ☐ Obiettivo: 5.35-96.3mm
- ☐ Zoom ottico: 18X
- ☐ Funzione Auto Tracking
- ☐ Illuminatore IR 150 mt
- ☐ Audio bidirezionale
- ☐ Compressione video: H264, H265
- ☐ Doppio streaming video
- ☐ Slot per micro SD (opzionale)
- ☐ Alimentazione: 12V CC/4A PoE (IEEE 802.3af) (opzionale)
- ☐ Grado di protezione: IP66



Cross Line



Loitering People



Gathering People



Face Detection



Intrusion Area



Exit Area



Motion Detection



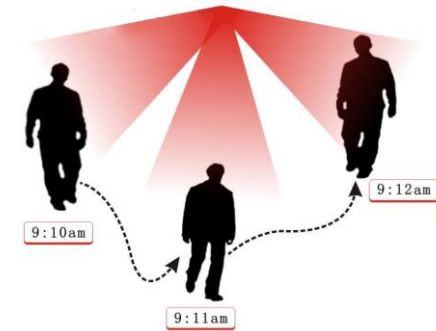
Human Detection



MODELLO	GV9076/218AI	GV9076/518AI	GV9076/536AI
RISOLUZIONE	2MP	5MP	
SENSORE	1/2.9" Progressive Scan CMOS Sensor	1/2.8" Progressive Scan CMOS Sensor	
GUARD TOUR/PUNTI	3 Gruppi / 16 Punti		
ZOOM OTTICO	18 X		36X
LENTE	5.35-96.3mm F1.8-F3.9		4.6mm-165mm; F1.6-F4.3
S/N	60dB		
ILLUMINAZIONE MINIMA	Colori: 0.008 Lux @ (F1.6, AGC ON) 0 lux con IR accesi		
IR/PORTATA	6 LED Φ 35+ 2LED Laser /150 Metri		
COMPRESSIONE	H 264, H265, MJPEG		
FUNZIONI SMART	Rilevamento delle intrusioni, rilevamento del movimento basato sul rilevamento umano, allarme rilevamento audio		
FRAME RATE	1920x1080 30fps	2592x1944 20fps	
VELOCITÀ PAN/TILT	80°/s / 60°/s		
PRESET	220		
VIDEO STREAMING	Doppio stream		
AUTO TRACKING	Distanza da: 5~45M Velocità: 3~12KM/h		
AUDIO	Bidirezionale		
ALLARME I/O	Non disponibile		
ONVIF	Supportato (PROFILO S,PROFILO G,PROFILO T)		
SLOT SD	OPZIONALE		
NETWORK	10M/100M Base-TX Ethernet		
POE	OPZIONALE		
ALIMENTAZIONE	12 Vdc / 4A		
TEMPERATURA LAVORO	-40°C ~ 60°C		
GRADO DI PROTEZIONE	IP66		
DIMENSIONI	Φ 20.4 X 32.4 (cm)		
PESO	2,28 Kg		
ASSORBIMENTO	Max 23 W		

ATGM	SAPTZ
ADATTATORE DA PALO	STAFFA ANGOLO
Mini Bullet, Mini Dome, Bullet Dome, PTZ	SPEED DOME
BIANCO	BIANCO
170 x 131 x 46 mm	280x240x190 mm
METALLO	METALLO
1,2 Kg	2,6 Kg

AUTO TRACKING PTZ





PERCHE' SCEGLIERE GLI NVR STS VISION

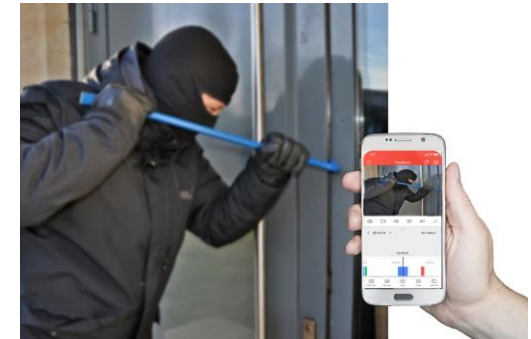
- ❑ Modelli da 4,8 e 16 ingressi, completi di uscite POE
- ❑ Audio bidirezionale
- ❑ 4 Ingressi + 1 uscita allarme
- ❑ Compressione video:H265/H264/H265+/H264+
- ❑ Distanza del cavo di rete: fino a 300 mt
- ❑ Uscite video per monitor: 1 HDMI 4K e 1 VGA
- ❑ Digital Zoom
- ❑ P2P: Nessuna configurazione delle telecamere, è sufficiente collegarle al POE per visualizzarle immediatamente sul monitor
- ❑ Funzioni SMART



for a safer world!

VIDEO VERIFICA

La video verifica abbinata ai sistemi antintrusione è una tecnologia ormai matura e collaudata, che migliora la sicurezza e riduce i falsi allarmi grazie alla visione da remoto delle riprese effettuate da una o più telecamere stand-alone oppure integrate nei rilevatori. In caso di allarme, sull'APP delle centrali STS, riceverai una notifica con la zona in allarme e l'indicazione della telecamera più vicina. Clicca su video sorveglianza e visualizza le registrazioni dell'intrusione.



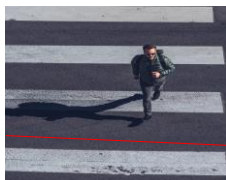
NB: La videoverifica è gratuita ed è disponibile solo utilizzando NVR STS VIDEO



MODELLO	GV9104/4P	GV9108/8P	GV9116/16SP	GV9116/16P	GV9132/24P	GV9164
INGRESSI VIDEO IP	9 (max 3840*2160)	16 (max 3840*2160)		16 (max 3840*2160)	32 (max 4000*3000)	64 (max 4000*3000)
BANDA PASSANTE	80 Mbps	100 Mbps	130 Mbps		IN320 Mbps/ OUT 160 Mbps	IN 640Mbps/ OUT 512 Mbps
IN/OUT AUDIO	1 INGRESSO RCA / 1 USCITA RCA (Lineare, 1kΩ)					
USCITEVIDEO	1 VGA 1920 × 1080/60Hz, 1 HD 1920x1080/60Hz, 4K(3840x2160)/30Hz				1 VGA + 1 HD	1 VGA + 2 HD
PROTOCOLLO ONVIF	ONVIF S,ONVIF T					
USCITA AUDIO	1 G711u, G711a, ADPCM_DVI4 , 64kpbsBi-Direzionale					
COMPRESSIONE VIDEO	H265/H264/H265+/H264+					
REGISTRAZIONE	4K@8x25fps,4MP@9x25fp, 1080P@9x25fp,	4K@10x25fps,4MP@16x25fp, 1080P@16x25fp	4K@12x25fps,4MP@16x25fp, 1080P@16x25fp		12@32CHx25fps,8MP@32CHx25fps, 5MP@32CHx25fps,4MP@32CHx25fps	12@64CHx25fps,8MP@64CHx25fps, 5MP@64CHx25fps,4MP@64CHx25fps
INTERFACCIE HDD	1 SATA MAX 8TB			4 SATA MAX 10 TB+1 eSATA	4 SATA MAX 10 TB	8 SATA MAX 10 TB+1 eSATA
INTERFACCIA NETWORK	1xRJ45 10M/100MAdaptive Ethernet Interface	1xRJ45 10M/100M/1000M Adaptive Ethernet Interface			1x RJ45 10M/100M/1000M Adaptive Ethernet Interface	2 x RJ45 10M/100M/1000M Adaptive Ethernet Interface
PORTE POE	4 POE+	8 POE+	16POE+	16POE+	24 POE+ ≥ 200 W 100 Mbps Plug and Play Non disponibile	
INTERFACCIA DI RETE	Interfacce di rete POE indipendenti da 100 Mbps (modalità PowerAT in uscita 30 W, modalità AF 15 W per interfaccia), potenza totale in uscita ≥ 50 W, supporto Plug and Play, supporto modalità estesa cavo di rete max. 200M				Modalità estesa cavo di rete max. 200 M	
INTERFACCIA USB/RS485	2 USB 2.0			2 USB 2.0 + 1 RS485	Fronte 2 × USB 2.0; Retro: 1 × USB 3.0 + 1 RS485	
IN/OUT ALLARME	4IN/1OUT		Non presenti		16 IN / 4 OUT	
NETWORK	TCP/IP, HTTP, UPnP, DNS, NTP, SMTP, DHCP, FTP, DDNS, RTSP, RTCP, p2p,PPPOE				TCP/IP, HTTP, UPnP, DNS, NTP, SMTP, DHCP, FTP, DDNS, RTSP, RTCP, p2p,PPPOE	
FUNZIONI SMART	Rilevamento di persone (motion detection), rilevamento del attraversamento linea, rilevamento di intrusioni nell'area, rilevamento di persone presenti nell'area e rilevamento di assembramenti di persone.				Rilevamento di persone (motion detection), MD Zone: 396 (22 × 18)	
TEMPERATURA DI LAVORO	-10°C ~ 55°C				-10°C ~ 50°C	
ALIMENTAZIONE	DC52V/1250mA		AC 100-240V		100-240VAC , 50/60Hz ≤20W (senza Hard Disk e POE)	
DIMENSIONI	260x215x43 (mm)		310x295x46(mm)		440 x 372 x 69 (mm) 440 x428 x 90 (mm)	



Ingresso/abbandono area



Attraversamento linea



Motion Detection



Assembramento Vagabondaggio



Face Detection



ARTICOLO
MONITOR
INGRESSI
ALIMENTAZIONE
RISOLUZIONE
MENU'
CONTRASTO
LUMINOSITA'
CONTENITORE
DIMENSIONI

1456
LCD 7" 16:9
2 AV (RCA)
12 Vdc
800 x 480
OSD
200:1
/
Plastico
174 x 113 x 19 mm

1458
LCD 10,1" 16:9
1 AV (RCA) – 1 HDMI
12 Vdc (Alimentatore non incluso)
1024 x 600
OSD
300:1
200 cd/m2
Plastico
255 x 160 x 10 mm

1466
LED 23,8" 16:9
1 VGA – 1 HDMI – 1 Audio
220 Vac
1920 x 1080
OSD
1000:1
250 cd/m2
Plastico
510 x 305 x 35 mm



ARTICOLO
MONITOR
INGRESSI
ALIMENTAZIONE
RISOLUZIONE
MENU'
CONTRASTO
LUMINOSITA'
CONTENITORE
DIMENSIONI

1469
LED 32" 16:9
1 VGA – 1 HDMI – 1 Audio
220 Vac
1980 x 10800
OSD
1400:1
350 cd/m2
Metallico
725 x 426 x 50 mm

1468
LED 43" 16:9 – 4K
1 VGA – 1 HDMI – 1 Audio
220 Vac
3840 x 2160
OSD
1200:1
300 cd/m2
Metallico
1002 x 602 x 100 mm

1473
LED 55" 16:9
3 HDMI – 1 Audio
220 Vac
3840 x 2160
OSD
5000:1
380 cd/m2
Metallico
1236 x 715 x 68,3 mm

Le presenti condizioni di vendita non riguardano il consumatore finale, al quale si applicano le normative e le disposizioni vigenti in materia. Il cliente, all'atto dell'invio dell'ordine ad STS Bettronica, accetta integralmente le condizioni di fornitura di seguito riportate.

1. EVASIONE ORDINI

Salvo patto contrario, la fornitura dei Prodotti s'intende franco magazzino e cio anche quando sia convenuto che la spedizione o parte di essa venga curata da STS Bettronica. Gli imballaggi ed i mezzi di protezione necessari per evitare danni o deterioramenti dei materiali in condizioni normali di trasporto sono compresi nel prezzo dei Prodotti.

2. CONSEGNE

La merce si intende resa franco nostro magazzino di Mazze (To); i termini di consegna comunicati al Cliente possono subire variazioni a causa di forza maggiore (ad esempio scioperi, eventi naturali, mancanza di materie prime, ecc.).

3. TRASPORTO

Trasporto a carico del Cliente o in porto franco per ordini superiori a 800 Euro netti. Anche se spedita in porto franco, la merce viaggia a rischio e pericolo del Cliente il quale, nel proprio interesse, deve verificare prima del ritiro la quantità e le condizioni della merce e fare eventualmente riserve al vettore.

4. MINIMO FATTURABILE

Importo minimo fatturabile Euro 150,00 + IVA (per ordine).

5. RECLAMI

Eventuali reclami per i vizi palesi, evidenti alla consegna, dovranno pervenire ad STS Bettronica S.r.l. entro 8 giorni dal ricevimento della merce.

6. PREZZI

I prezzi di listino in vigore non sono definitivi; STS Bettronica S.r.l. si riserva la facoltà di apportare e senza preavviso variazioni rese necessarie da aumenti delle materie prime, della mano d'opera e/o di altri fattori di costo che dovessero incidere sul prezzo del prodotto. Tutti i prezzi di listino si intendono IVA esclusa. Resta inteso che il prezzo dell'ordinativo effettuato viene determinato dal listino in vigore in quel momento. Le variazioni dei prezzi di listino verranno comunicate almeno 15 giorni prima dalla loro entrata in vigore.

7. RESI

Non si accettano resi di merce se non preventivamente concordati ed autorizzati da STS Bettronica S.r.l. La richiesta di resi deve essere effettuata per iscritto dal Cliente che dovrà compilare ed inviare l'apposito modulo RMA ed attendere l'autorizzazione inviata da STS Bettronica. I resi dovranno pervenire al nostro magazzino di Mazze (To) in porto franco. **NON SI ACCETTANO IN ALCUN CASO RESI INVIATI IN PORTO ASSEGNATO. I prodotti resi dovranno essere integri, nel loro imballo originale, completi di accessori e manuali tecnici.** Prodotti non integri o con imballi manomessi saranno rispediti al mittente in porto assegnato. STS Bettronica S.r.l. si riserva la facoltà di deprezzare e fino al 50% i prodotti resi in funzione dell'anzianità del prodotto (data di produzione) rilevabile sull'etichetta del prodotto, in particolare per prodotti con anzianità superiore a 24 mesi.

8. GARANZIA

Se non diversamente specificato per il tipo di apparecchiatura o di parte di apparecchiatura, **il periodo di garanzia previsto dalla legge è di 12 mesi dalla data di consegna (D.L. 2 febbraio 2002 n°24), ma STS Bettronica srl la estende a 18 mesi.** La garanzia da diritto alla riparazione o sostituzione del prodotto con un prodotto nuovo, analogo (facente stesse funzioni) o rigenerato. La garanzia decade dopo 18 mesi anche se le apparecchiature non vengono installate.

9. INTERVENTI TECNICI

Nelle regioni prive di Centri Assistenza Autorizzati (per informazioni potete contattare il nostro ufficio assistenza) la garanzia fornita da STS Bettronica S.r.l. copre solo eventuali difetti delle apparecchiature, rese ai Centri di Assistenza, previa autorizzazione; non è previsto in nessun caso l'intervento di personale tecnico direttamente sull'impianto. Eventuali interventi tecnici richiesti ed eseguiti dai nostri CAT comporteranno sempre l'addebito del costo della chiamata e del tempo necessario per l'assistenza anche se le apparecchiature risultano coperte da garanzia.

10. RESPONSABILITA' E RISARCIMENTI

I prodotti e le apparecchiature fornite da STS Bettronica S.r.l. devono essere utilizzate in conformità a quanto indicato nei manuali tecnici e di utilizzo contenuti all'interno dell'imballo di ogni prodotto. Salvo il caso di dolo o colpa grave, STS Bettronica sarà tenuta, in caso di vizi, mancanza di qualità o difetti di conformità dei Prodotti, unicamente alla riparazione degli stessi o alla sostituzione delle parti difettose, alle condizioni stabilite nel Seguento articolo. E' inteso che l'obbligo suddetto e assorbente, e sostitutivo delle garanzie e delle responsabilità di qualsiasi tipo previste per legge (ad Es. per vizi, mancanza di qualità o di difetti di conformità dei Prodotti), ed esclude ogni altra responsabilità di STS Bettronica (sia contrattuale che extracontrattuale) comunque riconducibile a difetti, mancanza di qualità o non conformità dei Prodotti forniti (ad es. risarcimento del danno per fermo dell'impianto, per mancato guadagno, ecc.). **In nessun caso la STS Bettronica srl potrà essere considerata responsabile del malfunzionamento del sistema di sicurezza del quale resta sempre unico referente l'installatore.** STS Bettronica srl non interviene in nessun caso direttamente sull'impianto; in caso di necessità per interventi sui prodotti presenti sul presente catalogo (sia per prodotti in garanzia che per prodotti fuori garanzia), si avvarrà di aziende esterne che interverranno sempre a carico dell'acquirente. Le spese di viaggio e di trasferta del personale tecnico, sono a carico del compratore che è tenuto a fornire a sua cura i mezzi ed il personale ausiliario di supporto. **Gi interventi tecnici dovranno avvenire "sempre" in presenza dell'installatore e che rimane unico responsabile dell'impianto.**

11. PAGAMENTI

In caso di ritardo pagamento, il Cliente (Compratore) sarà tenuto a corrispondere ad STS Bettronica S.r.l. (Venditore) un interesse di mora individuato nella misura massima conformemente all'art.5 del D.lgs. 231/02 "Attuazione della Direttiva 2000/35/CE relativa alla lotta contro i ritardi di pagamento nelle transazioni commerciali e successive modificazioni". Le eventuali contestazioni non dispensano il Cliente dal rispettare i termini di pagamento pattuiti e non. STS Bettronica S.r.l. conserva la totale proprietà dei prodotti forniti fino a totale pagamento avvenuto.

12. FORO COMPETENTE

Il foro competente per ogni controversia inerente la vendita di prodotti e apparecchiature da parte di STS Bettronica S.r.l., il foro competente e quello di TORINO.

13. MODIFICHE

STS Bettronica si riserva il diritto di modificare e/o sostituire prodotti e caratteristiche in qualsiasi momento senza preavviso. Attenzione: Le caratteristiche e le forme dei prodotti possono cambiare senza preavviso pur mantenendo medesime funzionalità. Con la conferma d'ordine, il cliente accetta questa possibilità. Acquistando ed installando i prodotti a marchio STS, l'impiantista accetta le "condizioni di vendita" riportate sui nostri cataloghi in vigore al momento del ritiro della merce dal nostro rivenditore. La STS Bettronica s.r.l non si assume alcuna responsabilità sul malfunzionamento del sistema derivato da una installazione non eseguita "a regola d'arte" o da personale "non in possesso dei requisiti tecnici obbligatori".



STS ELETTRONICA SRL

Via 1 Maggio 59 - 10035 Tonengo di Mazzè (TO)

Tel. +39 011 9890171 Fax +39 011 9835433 info@stselettronica.cc www.stselettronica.cc

B/BC